

**BOLETÍN DE COYUNTURA
DEL MERCADO DE TRABAJO
EN VALLADOLID**

**CUARTO TRIMESTRE DE 2008
(OCTUBRE - DICIEMBRE)**



Ayuntamiento de **Valladolid**
INSTITUTO MUNICIPAL DE EMPLEO
Desarrollo Local



COMENTARIO DE LAS PRINCIPALES MAGNITUDES DEL MERCADO DE TRABAJO

La tasa de actividad provincial disminuye en el cuarto trimestre de 2008 hasta situarse en 59,71%, por encima de la regional y por debajo de la nacional.

La **tasa de actividad** en la provincia de Valladolid disminuye un 0,8% durante el cuarto trimestre de 2008, situándose en el **59,71%**. Este descenso es producido por la caída de la **tasa de actividad masculina**, llegando al **68,18%**, y en menos medida por la **femenina (51,30%)**. La **tasa de actividad** en la provincia de Valladolid se sitúa por debajo de la nacional (60,13%) (hecho que no ocurría desde el cuarto trimestre de 2005) y por encima de la regional (54,76%).

El número de parados en la provincia, según la EPA, aumenta un 10,2% sobre el período anterior y un 34,8% respecto al del año pasado. Hecho atribuido en exclusiva al crecimiento de la tasa de paro masculina (21,7% respecto el tercer trimestre de 2008 y un 111,76% respecto mismo período del año anterior), ya que la femenina registra descenso en ambos casos. La diferencia de tasas por sexo son las históricamente menos significativas, 0,68 puntos porcentuales es superior la masculina.

El **número de parados** según la Encuesta de Población Activa (EPA) ha aumentado en la provincia de Valladolid hasta las **25.900** personas, 2.400 parados más que en el trimestre anterior y 6.690 parados más que hace un año. Este crecimiento trimestral sitúa la **tasa de paro** en la provincia de Valladolid en **9,65%**, cifra inferior a la tasa de paro regional (11,22%) y nacional (13,91%).

Según la EPA, el número de mujeres paradas en la provincia ha descendido en este tercer trimestre en 100 personas, disminuyendo en un 0,59% la tasa de paro femenina respecto al trimestre anterior, y un 6,86% respecto al del año pasado, colocándose en el 10,04%, dato por debajo de la tasa regional y nacional. El número de hombres parados en la provincia se ha incrementado en 2.500 personas sobre el trimestre anterior, y su tasa de paro ha aumentado un 111,76% respecto el año pasado hasta alcanzar el 9,36% (dato más alto desde el primer trimestre de 2000), cifra por encima de la regional y por debajo de la del territorio nacional. Entre sexos, la tasa de paro femenina es ligeramente superior a la masculina en la provincia de Valladolid (0,68 puntos porcentuales). Esta diferencia es inferior a la que se produce en España (2,18 puntos porcentuales) y en la regio (6,24 puntos porcentuales).

Los parados registrados en el municipio de Valladolid han aumentado a lo largo del tercer trimestre del año, un 22,9% respecto al mismo período de 2007. En el mes de diciembre, el paro femenino es un 4,5% superior al masculino.

El número de **parados registrados** según el Observatorio Regional de Empleo (ECYL) en el municipio de Valladolid, aumentó durante el cuarto trimestre del año 2008. En el mes de **diciembre** se registraron **20.830** personas paradas en la ciudad de Valladolid, lo que supone un aumento de 3.039 personas con respecto al mes de septiembre de 2008. El número de parados interanual (diciembre 2007) ha aumentado en un 28,01% (4.558 parados más).

Las diferencias por sexos se recortan en este periodo. En el mes de diciembre se han registrado 10.645 mujeres desempleadas, frente a 10.185 hombres, 460 mujeres paradas más que hombres.



El número de ocupados en la provincia decrece un 1,7% durante el último trimestre y un 3,0% durante el último año. En los últimos doce meses la ocupación femenina ha aumentado en un 1,1% frente al descenso de un 5,9% entre los hombres.

Respecto a la **ocupación**, el número de personas en esta situación en la provincia de Valladolid ha descendido en 4.200 personas durante el último trimestre, hasta los **242.100 ocupados**. La ocupación femenina ha descendido un 0,4% en el último trimestre, mientras que la masculina lo ha hecho en un porcentaje mayor 2,7%. Durante el último año el número de ocupados en la provincia ha disminuido en 7.460 personas: en los hombres el descenso ha sido del 5,9% y por el contrario en las mujeres aumenta un 1,1%.

En el municipio de Valladolid los contratos disminuyen un 34,7% en los últimos tres meses. El 91,4% de los contratos del mes de diciembre fueron temporales, y el 58,0% a mujeres.

La **contratación laboral** registrada por el ECYL en el municipio de Valladolid ha descendido en este tercer trimestre, contabilizando **8.326 contratos** registrados en el mes de **diciembre**. La mayoría de ellos han sido de carácter temporal, 7.614 frente a 712 contrataciones indefinidas. Por otro lado se aprecian unas cifras muy similares para ambos sexos, los contratos indefinidos de mujeres son un 22,5% superior a los de los hombres en el mes de diciembre. Los contratos han disminuido un 16,7% en los últimos doce meses, en hombres un 28,7% y en mujeres un 5,2%.

Al finalizar diciembre, en el municipio de Valladolid hay inscritas en la Seguridad Social 183 empresas menos que en septiembre de 2008 y 503 que hace un año. Durante los últimos doce meses el número de empresas ha decrecido un 3,0%.

Por último, hay que hacer referencia al **número de empresas inscritas en la Seguridad Social** que ha disminuido ligeramente respecto del trimestre anterior, registrándose **16.517** empresas en el mes de **diciembre** en el municipio de Valladolid, 503 empresas menos que hace un año, lo que supone una caída del 3,0%.



ANEXO DE TABLAS Y GRÁFICOS

1. Tasas de actividad
2. Tasas de paro
3. Número de parados
4. Número de ocupados
5. Contratación laboral
6. Número de empresas inscritas en la Seguridad Social



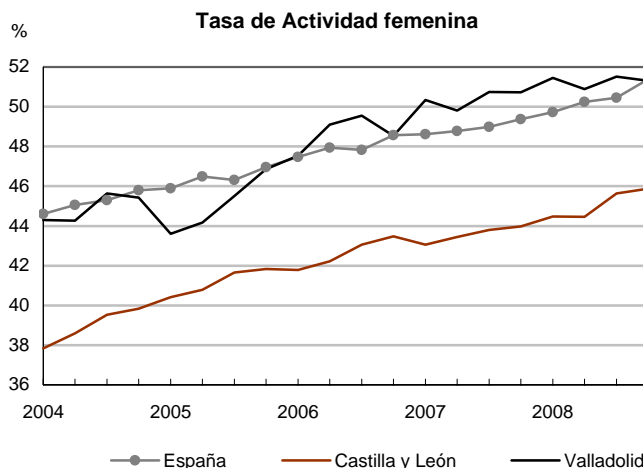
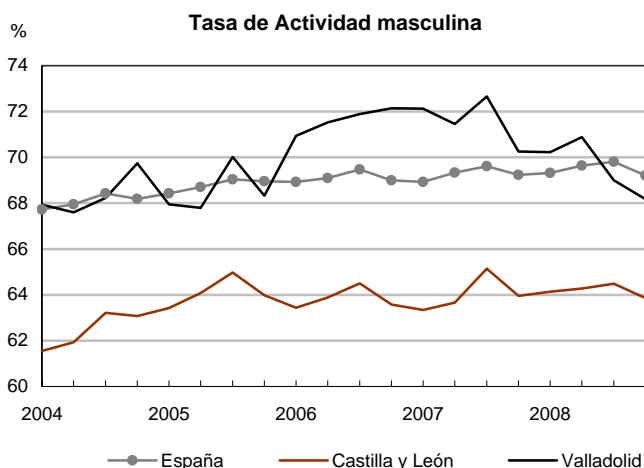
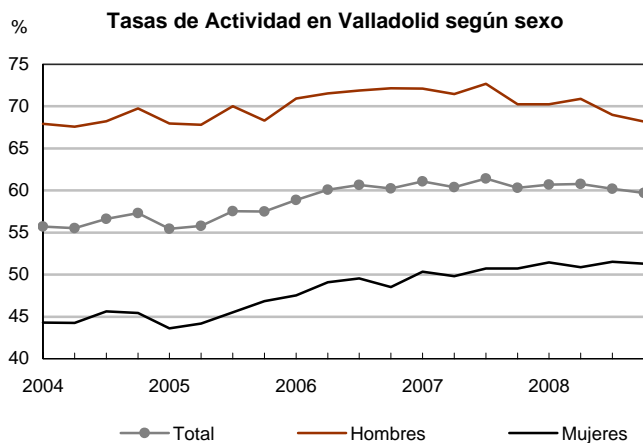
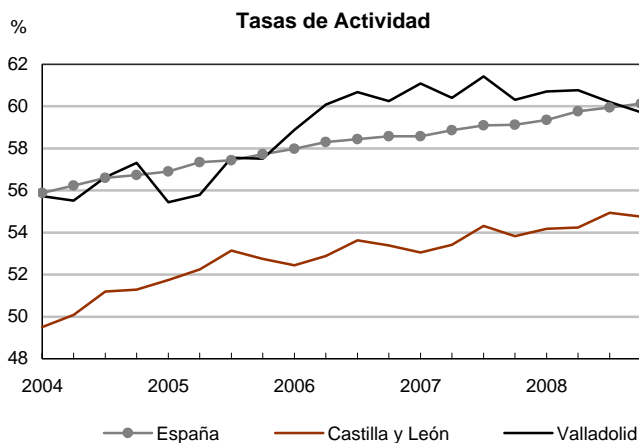
1. TASAS DE ACTIVIDAD

Tasa de Actividad por sexo: España, Castilla y León, Valladolid (provincia)

Trimestre	España			Castilla y León			Valladolid			
	Total	Hombres	Mujeres	Total	Hombres	Mujeres	Total	Hombres	Mujeres	
2005	I*	56,90	68,42	45,89	51,75	63,42	40,42	55,44	67,95	43,60
	II	57,35	68,71	46,49	52,25	64,08	40,78	55,79	67,79	44,17
	III	57,43	69,04	46,31	53,15	64,98	41,66	57,56	70,01	45,50
	IV	57,72	68,95	46,95	52,75	63,99	41,83	57,52	68,32	46,87
2006	I	57,98	68,93	47,47	52,45	63,43	41,79	58,88	70,94	47,53
	II	58,30	69,09	47,94	52,89	63,88	42,22	60,08	71,53	49,11
	III	58,44	69,48	47,83	53,63	64,50	43,06	60,68	71,89	49,56
	IV	58,58	69,00	48,56	53,38	63,58	43,48	60,26	72,14	48,53
2007	I	58,58	68,93	48,61	53,05	63,34	43,05	61,08	72,13	50,35
	II	58,86	69,33	48,78	53,42	63,67	43,45	60,41	71,45	49,81
	III	59,10	69,61	48,98	54,32	65,14	43,81	61,43	72,66	50,74
	IV	59,12	69,23	49,37	53,83	63,96	43,97	60,31	70,26	50,72
2008	I	59,35	69,32	49,73	54,18	64,13	44,48	60,70	70,23	51,46
	II	59,76	69,64	50,25	54,24	64,28	44,46	60,77	70,89	50,89
	III	59,95	69,81	50,46	54,94	64,49	45,64	60,21	69,00	51,51
	IV	60,13	69,21	51,38	54,76	63,86	45,88	59,71	68,18	51,30

Fuente: INE. Encuesta de Población Activa.

* La metodología EPA 2005, es la utilizada para la serie desde 1996, existiendo, por tanto, continuidad en la serie.





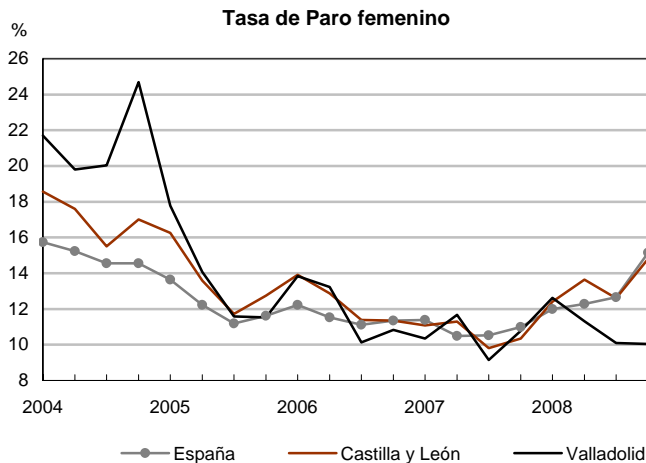
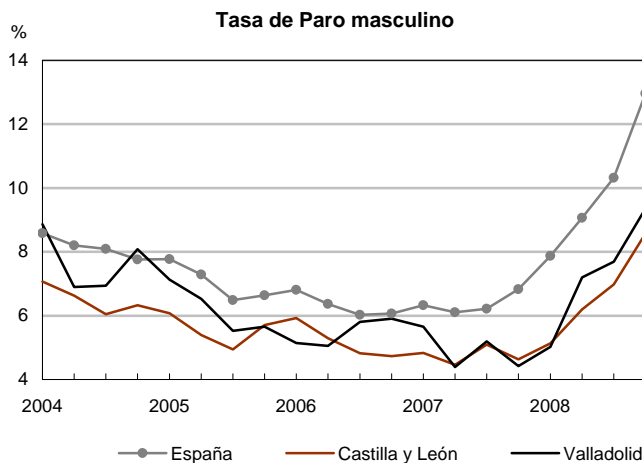
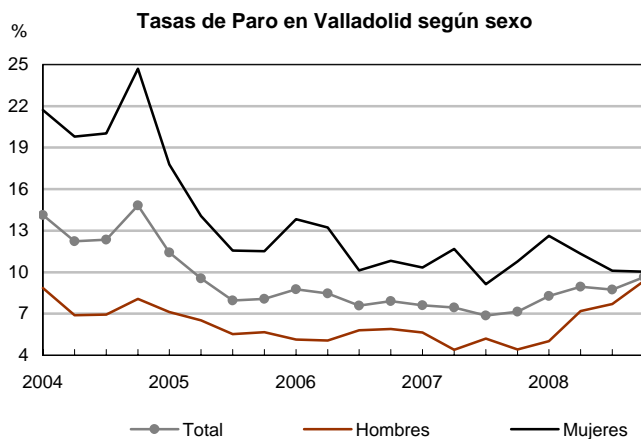
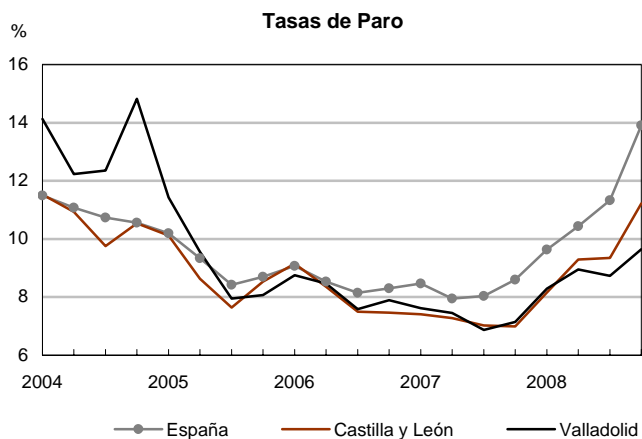
2. TASAS DE PARO

Tasa de Paro por sexo: España, Castilla y León, Valladolid (provincia)

Trimestre	España			Castilla y León			Valladolid			
	Total	Hombres	Mujeres	Total	Hombres	Mujeres	Total	Hombres	Mujeres	
2005	I*	10,19	7,77	13,64	10,12	6,08	16,26	11,43	7,13	17,78
	II	9,33	7,29	12,22	8,64	5,39	13,58	9,56	6,53	14,06
	III	8,42	6,49	11,19	7,64	4,94	11,72	7,95	5,52	11,57
	IV	8,70	6,64	11,61	8,54	5,70	12,75	8,07	5,66	11,53
2006	I	9,07	6,81	12,22	9,15	5,93	13,91	8,76	5,14	13,83
	II	8,53	6,37	11,53	8,36	5,30	12,86	8,47	5,06	13,23
	III	8,15	6,02	11,11	7,50	4,83	11,39	7,58	5,81	10,14
	IV	8,30	6,06	11,36	7,47	4,73	11,35	7,90	5,90	10,83
2007	I	8,47	6,32	11,39	7,41	4,84	11,09	7,61	5,65	10,35
	II	7,95	6,10	10,49	7,28	4,46	11,30	7,46	4,39	11,67
	III	8,03	6,21	10,53	7,03	5,10	9,82	6,87	5,20	9,14
	IV	8,60	6,83	11,00	6,99	4,63	10,34	7,15	4,42	10,78
2008	I	9,63	7,87	11,99	8,16	5,13	12,41	8,29	5,02	12,62
	II	10,44	9,07	12,28	9,29	6,20	13,64	8,95	7,20	11,32
	III	11,33	10,32	12,66	9,35	6,98	12,61	8,73	7,69	10,10
	IV	13,91	12,96	15,14	11,22	8,57	14,81	9,65	9,36	10,04

Fuente: INE. Encuesta de Población Activa.

* La metodología EPA 2005, es la utilizada para la serie desde 1996, existiendo, por tanto, continuidad en la serie.

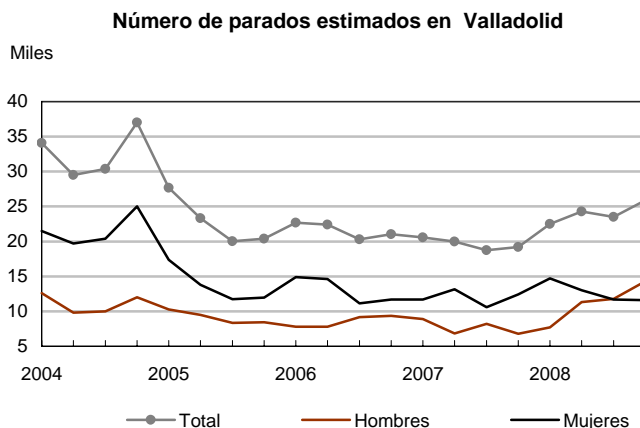




3. NÚMERO DE PARADOS

Número de parados estimados (EPA) por sexo en la provincia de Valladolid (en miles)

Trimestre	Total	Hombres	Mujeres
2005 I*	27,66	10,28	17,37
II	23,30	9,51	13,80
III	20,05	8,33	11,72
IV	20,37	8,43	11,94
2006 I	22,69	7,78	14,91
II	22,42	7,80	14,61
III	20,30	9,17	11,13
IV	21,04	9,35	11,69
2007 I	20,60	8,90	11,70
II	19,98	6,82	13,17
III	18,75	8,19	10,57
IV	19,21	6,80	12,41
2008 I	22,50	7,70	14,70
II	24,30	11,30	13,00
III	23,50	11,80	11,70
IV	25,90	14,30	11,60

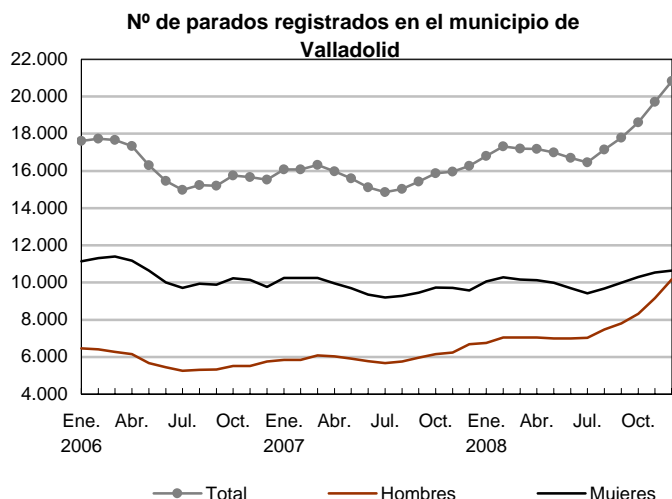


Fuente: INE. Encuesta de Población Activa.

* La metodología EPA 2005, es la utilizada para la serie desde 1996, existiendo, por tanto, continuidad en la serie.

Número de parados registrados (ECYL) por sexo en el municipio de Valladolid

Total parados				
Mes	Total	Hombres	Mujeres	
2007 Ene.	16.078	5.838	10.240	
Feb.	16.088	5.841	10.247	
Mar.	16.327	6.083	10.244	
Abr.	15.984	6.032	9.952	
May.	15.606	5.906	9.700	
Jun.	15.125	5.767	9.358	
Jul.	14.866	5.662	9.204	
Ago.	15.035	5.757	9.278	
Sep.	15.419	5.956	9.463	
Oct.	15.881	6.145	9.736	
Nov.	15.952	6.237	9.715	
Dic.	16.272	6.693	9.579	
2008 Ene.	16.806	6.757	10.049	
Feb.	17.323	7.046	10.277	
Mar.	17.195	7.038	10.157	
Abr.	17.181	7.047	10.134	
May.	16.989	7.001	9.988	
Jun.	16.692	7.000	9.692	
Jul.	16.462	7.034	9.428	
Ago.	17.154	7.473	9.681	
Sep.	17.791	7.810	9.981	
Oct.	18.606	8.313	10.293	
Nov.	19.709	9.162	10.547	
Dic.	20.830	10.185	10.645	

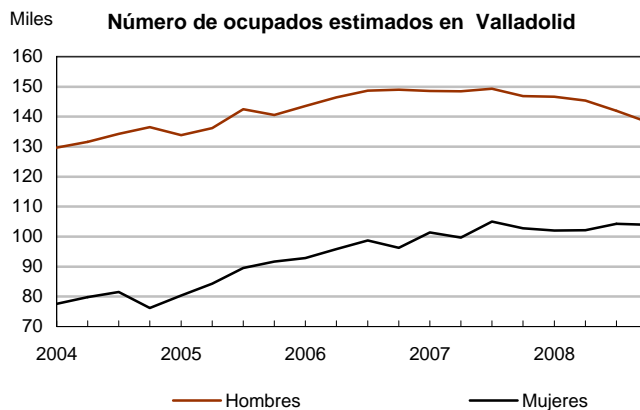




4. NÚMERO DE OCUPADOS

Número de ocupados estimados (EPA) por sexo en la provincia de Valladolid (en miles)

Trimestre	Total	Hombres	Mujeres
2005 I*	214,22	133,87	80,35
II	220,49	136,18	84,31
III	231,98	142,45	89,53
IV	232,20	140,52	91,68
2006 I	236,40	143,52	92,88
II	242,30	146,44	95,86
III	247,40	148,73	98,67
IV	245,28	149,00	96,29
2007 I	249,91	148,53	101,39
II	248,08	148,42	99,65
III	254,37	149,31	105,05
IV	249,56	146,83	102,72
2008 I	248,60	146,61	101,98
II	247,54	145,42	102,12
III	246,30	142,00	104,30
IV	242,10	138,20	103,90



Fuente: INE. Encuesta de Población Activa.

* La metodología EPA 2005, es la utilizada para la serie desde 1996, existiendo, por tanto, continuidad en la serie.

5. CONTRATACIÓN LABORAL

Contratos registrados (ECYL) por sexo y modalidad en el municipio de Valladolid

Mes	Total contratos			Contratos Indefinidos			Contratos Temporales		
	Total	Hombres	Mujeres	Total	Hombres	Mujeres	Total	Hombres	Mujeres
2007 Ene.	11.393	6.012	5.381	1.779	1.055	724	9.614	4.957	4.657
Feb.	10.268	5.325	4.943	1.274	658	616	8.994	4.667	4.327
Mar.	11.442	5.959	5.483	1.232	591	641	10.210	5.368	4.842
Abr.	9.794	5.019	4.775	955	502	453	8.839	4.517	4.322
May.	11.824	6.497	5.327	1.196	634	562	10.628	5.863	4.765
Jun.	12.760	6.699	6.061	1.326	755	571	11.434	5.944	5.490
Jul.	14.711	7.710	7.001	1.341	659	682	13.370	7.051	6.319
Ago.	10.000	5.075	4.925	956	500	456	9.044	4.575	4.469
Sep.	13.364	6.487	6.877	1.434	638	796	11.930	5.849	6.081
Oct.	15.298	7.391	7.907	1.698	763	935	13.600	6.628	6.972
Nov.	12.290	5.941	6.349	1.265	650	615	11.025	5.291	5.734
Dic.	9.992	4.896	5.096	862	422	440	8.914	4.258	4.656
2008 Ene.	11.169	5.530	5.639	1.316	708	608	9.853	4.822	5.031
Feb.	10.767	5.555	5.212	1.367	711	656	9.400	4.844	4.556
Mar.	9.568	4.676	4.892	1.105	545	560	8.463	4.131	4.332
Abr.	10.750	5.321	5.429	1.191	607	584	9.559	4.714	4.845
May.	10.745	5.339	5.406	1.011	498	513	9.734	4.841	4.893
Jun.	11.027	5.590	5.437	1.054	534	520	9.973	5.056	4.917
Jul.	12.666	6.409	6.257	1.245	679	566	11.421	5.730	5.691
Ago.	7.791	3.924	3.867	682	337	345	7.109	3.587	3.522
Sep.	12.742	6.082	6.660	1.242	595	647	11.500	5.487	6.013
Oct.	13.016	5.988	7.028	1.430	661	769	11.586	5.327	6.259
Nov.	9.385	4.108	5.277	888	447	441	8.497	3.661	4.836
Dic.	8.326	3.493	4.833	712	320	392	7.614	3.173	4.441

Fuente: Observatorio Regional de Empleo. Junta de Castilla y León.



6. EMPRESAS

Empresas inscritas en la Seguridad Social en la provincia de Valladolid

Mes	Empresas
31 de diciembre de 1997	11.873
31 de diciembre de 1998	12.517
31 de diciembre de 1999	13.014
31 de diciembre de 2000	13.512
31 de diciembre de 2002	13.988
31 de diciembre de 2002	14.387
31 de diciembre de 2003	14.749
31 de diciembre de 2004	15.320
31 de diciembre de 2005	15.939
31 de diciembre de 2006	16.544
31 de diciembre de 2007	17.020
31 de diciembre de 2008	16.517
<hr/>	
2006 Ene.	15.885
Feb.	16.023
Mar.	16.100
Abr.	16.244
May.	16.310
Jun.	16.335
Jul.	16.342
Ago.	16.255
Sep.	16.332
Oct.	16.381
Nov.	16.540
Dic.	16.544
<hr/>	
2007 Ene.	16.505
Feb.	16.601
Mar.	16.751
Abr.	16.823
May.	16.907
Jun.	16.967
Jul.	16.947
Ago.	16.843
Sep.	16.949
Oct.	17.014
Nov.	17.086
Dic.	17.020
<hr/>	
2008 Ene.	16.903
Feb.	16.948
Mar.	16.982
Abr.	17.004
May.	17.076
Jun.	17.017
Jul.	16.937
Ago.	16.840
Sep.	16.700
Oct.	16.773
Nov.	16.758
Dic.	16.517

