

**BOLETÍN DE COYUNTURA
DEL MERCADO DE TRABAJO
EN VALLADOLID**

**TERCER TRIMESTRE DE 2007
(JULIO - SEPTIEMBRE)**



Ayuntamiento de **Valladolid**
INSTITUTO MUNICIPAL DE EMPLEO
Desarrollo Local



COMENTARIO DE LAS PRINCIPALES MAGNITUDES DEL MERCADO DE TRABAJO

La tasa de actividad provincial aumenta en el tercer trimestre de 2007 hasta situarse en 61,43% muy por encima de la regional y la nacional.

La **tasa de actividad** en la provincia de Valladolid aumenta un 1,7% durante el tercer trimestre del 2007, situándose en el **61,43%**, este aumento se mantiene en ambos sexos, así la **tasa de actividad femenina** se sitúa en **50,74%** y la **masculina** en **72,66%**. La **tasa de actividad** en la provincia de Valladolid sigue estando, un trimestre más, por encima de la tasa nacional (59,10%) y regional (54,32%).

El número de parados en la provincia, según la EPA, desciende un 6% sobre el periodo anterior y un 2,6% respecto a hace un año. La tasa de paro provincial disminuye un 7,8% respecto al trimestre anterior y un 9,4% respecto al mismo periodo del año 2006. La tasa de paro femenina es un 76% superior a la masculina; 4 puntos porcentuales por encima.

El **número de parados** según la Encuesta de Población Activa (EPA) ha descendido en la provincia de Valladolid hasta los **18.800**; 1.200 parados menos que en el trimestre anterior, y 500 parados menos que hace un año. Este descenso rebaja la **tasa de paro** en la provincia de Valladolid hasta situarse en el **6,87%**, cifra inferior a la tasa de paro regional (7,03%) y a la nacional (8,03%).

Según la EPA, el número de mujeres paradas ha disminuido en este tercer trimestre en 2.600 personas, disminuyendo en un 21,68% la tasa de paro femenino respecto al trimestre anterior, pero disminuye en un 9,86% respecto a hace un año, situándose en el 9,14%, por debajo de las tasas regional y nacional. El número de hombres parados ha aumentado en 1.400 personas sobre el trimestre anterior, y su tasa de paro ha aumentado hasta el 5,20%, por encima de la media regional pero por debajo de la nacional. Entre sexos, la tasa de paro femenina es muy superior a la masculina en la provincia de Valladolid (3,94 puntos porcentuales), esta diferencia es inferior a la que se produce en la región y en España (4,72 y 4,32 puntos porcentuales respectivamente).

Los parados registrados en el municipio de Valladolid han disminuido a lo largo del tercer trimestre del año, disminuyendo también en un 0,2% respecto a hace un año. En el mes de septiembre, el paro femenino es un 58,9% superior al masculino.

El número de **parados registrados** según el Observatorio Regional de Empleo (ECYL) en el municipio de Valladolid, disminuyó durante el tercer trimestre del año 2007. En el mes de **septiembre** se registraron **15.419** personas paradas en la ciudad de Valladolid, lo que supone un aumento de 294 personas con respecto al mes de junio de 2007. El número de parados interanual (septiembre 2006) ha aumentado en un 1,4% (318 parados más).

Las diferencias por sexos siguen siendo amplias. En el mes de septiembre se han registrado 9.463 mujeres, inscritas como desempleadas, frente a 5.956 hombres, 3.507 mujeres paradas más que hombres.



En el municipio de Valladolid los contratos disminuyen un 35,7% en los últimos doce meses. El 89% de los contratos del mes de septiembre fueron temporales, y el 51% a mujeres.

La **contratación laboral** registrada por el ECYL en el municipio de Valladolid ha aumentado ligeramente en este tercer trimestre, alcanzando los **13.364 contratos** registrados en el mes de **septiembre**. La mayoría de ellos han sido de carácter temporal, 11.930 frente a 1.434 contrataciones indefinidas, a su vez se aprecia una ligera diferencia por sexos, los contratos indefinidos a hombres son un 19,82% inferiores a los de mujeres en el mes de septiembre. Sin embargo los contratos han disminuido un 35,7% en los últimos doce meses. Es importante destacar que en el último año las contrataciones tanto masculinas como femeninas han disminuido un 39,5 y un 31,6% respectivamente.

El número de ocupados en la provincia crece un 2,5% durante el último trimestre y aumenta un 2,8% durante el último año. En el último año la ocupación femenina ha crecido más que la masculina, 6,4% frente a 0,4%.

Respecto a la **ocupación**, el número de personas ocupadas en la provincia de Valladolid ha aumentado en 6.300 personas durante el último trimestre, hasta los **254.400 ocupados**. La ocupación femenina ha aumentado un 5,4% en el último trimestre, mientras la masculina ha aumentado un 0,6%. Durante el último año, el número de ocupados en la provincia se ha incrementado en 7.000 personas; este incremento ha sido superior entre las mujeres 6,4% frente al 0,4% de los hombres.

Al finalizar septiembre, en el municipio de Valladolid hay inscritas en la Seguridad Social 106 empresas más y 617 más que hace un año. Durante el último año el número de empresas ha crecido un 4%.

Por último, hay que hacer referencia al **número de empresas inscritas en la Seguridad Social** que se ha incrementado muy moderadamente respecto del primer trimestre de 2007, registrándose **16.949** empresas en el mes de **septiembre** en el municipio de Valladolid, 617 empresas más que hace un año, lo que supone un incremento del 4%.



ANEXO DE TABLAS Y GRÁFICOS

1. Tasas de actividad
2. Tasas de paro
3. Número de parados
4. Número de ocupados
5. Contratación laboral
6. Número de empresas inscritas en la Seguridad Social



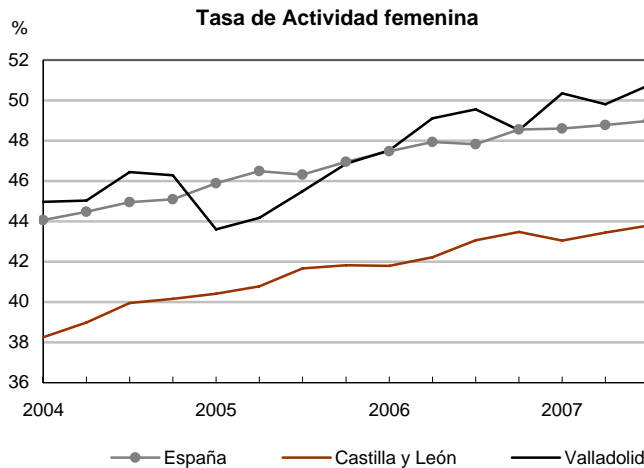
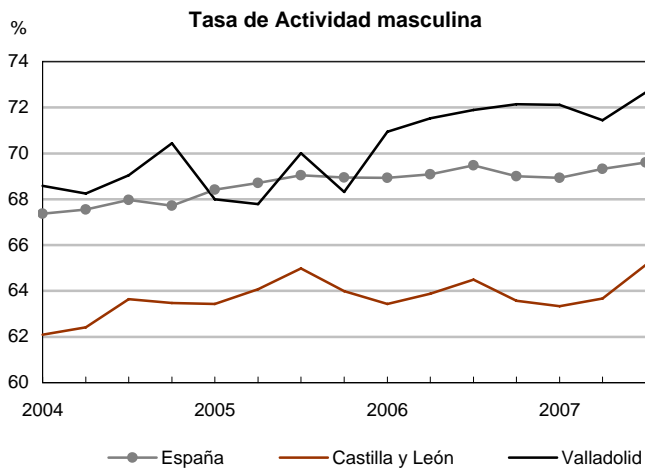
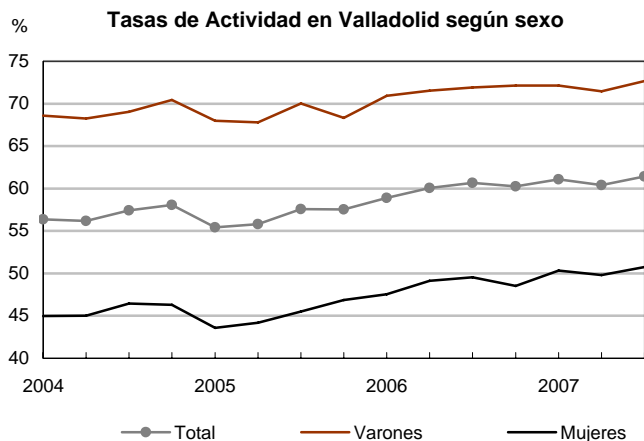
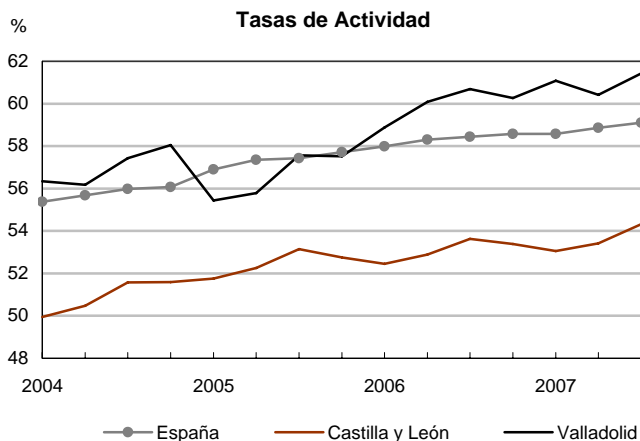
1. TASAS DE ACTIVIDAD

Tasa de Actividad por sexo: España, Castilla y León, Valladolid (provincia)

Trimestre	España			Castilla y León			Valladolid			
	Total	Varones	Mujeres	Total	Varones	Mujeres	Total	Varones	Mujeres	
2004	I	55,38	67,37	44,07	49,94	62,10	38,25	56,35	68,59	44,97
	II	55,68	67,55	44,47	50,47	62,41	38,98	56,18	68,25	45,03
	III	55,98	67,97	44,96	51,57	63,65	39,95	57,43	69,05	46,44
	IV	56,07	67,72	45,09	51,59	63,48	40,16	58,05	70,44	46,28
2005	I*	56,90	68,42	45,89	51,75	63,44	40,42	55,44	68,00	43,60
	II	57,35	68,71	46,49	52,25	64,08	40,78	55,79	67,79	44,17
	III	57,43	69,04	46,31	53,15	64,98	41,66	57,56	70,01	45,50
	IV	57,72	68,95	46,95	52,75	63,99	41,83	57,52	68,32	46,86
2006	I	57,98	68,93	47,47	52,45	63,43	41,79	58,88	70,94	47,53
	II	58,30	69,09	47,93	52,89	63,88	42,22	60,08	71,53	49,11
	III	58,44	69,48	47,83	53,63	64,50	43,06	60,68	71,89	49,56
	IV	58,58	69,00	48,56	53,38	63,58	43,48	60,26	72,14	48,53
2007	I	58,58	68,93	48,61	53,05	63,34	43,05	61,08	72,12	50,35
	II	58,86	69,33	48,78	53,42	63,67	43,45	60,41	71,45	49,81
	III	59,10	69,61	48,98	54,32	65,13	43,80	61,43	72,66	50,74

Fuente: INE. Encuesta de Población Activa.

* En el Primer Trimestre de 2005 el INE modificó la metodología de la EPA, por lo que los datos anteriores no son directamente comparables.





Ayuntamiento de Valladolid

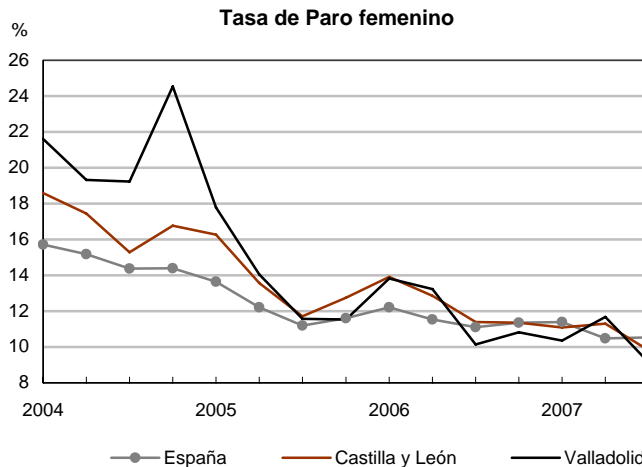
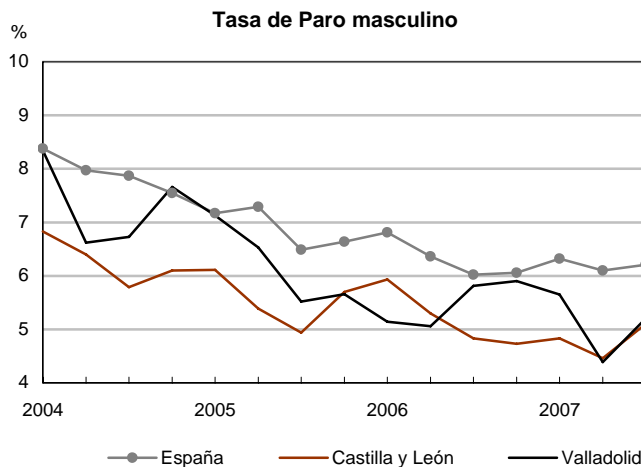
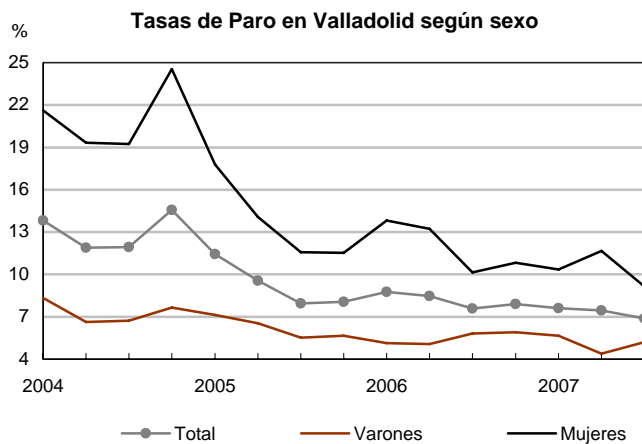
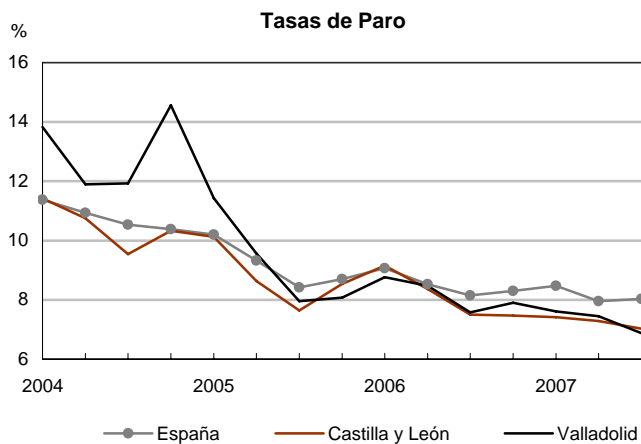
2. TASAS DE PARO

Tasa de Paro por sexo: España, Castilla y León, Valladolid (provincia)

Trimestre	España			Castilla y León			Valladolid			
	Total	Varones	Mujeres	Total	Varones	Mujeres	Total	Varones	Mujeres	
2004	I	11,38	8,38	15,71	11,42	6,83	18,59	13,83	8,34	21,61
	II	10,93	7,97	15,18	10,75	6,40	17,45	11,90	6,62	19,32
	III	10,54	7,87	14,38	9,54	5,79	15,28	11,93	6,73	19,24
	IV	10,38	7,55	14,39	10,33	6,10	16,76	14,56	7,66	24,54
2005	I*	10,20	7,17	13,65	10,13	6,11	16,26	11,43	7,13	17,78
	II	9,33	7,29	12,22	8,64	5,39	13,58	9,56	6,53	14,06
	III	8,42	6,49	11,19	7,64	4,94	11,72	7,95	5,52	11,57
	IV	8,70	6,64	11,61	8,54	5,70	12,75	8,07	5,66	11,53
2006	I	9,07	6,81	12,22	9,15	5,93	13,91	8,76	5,14	13,83
	II	8,53	6,36	11,53	8,36	5,30	12,86	8,47	5,06	13,23
	III	8,15	6,02	11,11	7,50	4,83	11,39	7,58	5,81	10,14
	IV	8,30	6,06	11,36	7,47	4,73	11,35	7,90	5,90	10,83
2007	I	8,47	6,32	11,39	7,41	4,83	11,09	7,61	5,65	10,35
	II	7,95	6,10	10,49	7,28	4,46	11,30	7,45	4,39	11,67
	III	8,03	6,21	10,53	7,03	5,10	9,82	6,87	5,20	9,14

Fuente: INE. Encuesta de Población Activa.

* En el Primer Trimestre de 2005 el INE modificó la metodología de la EPA, por lo que los datos anteriores no son directamente comparables.

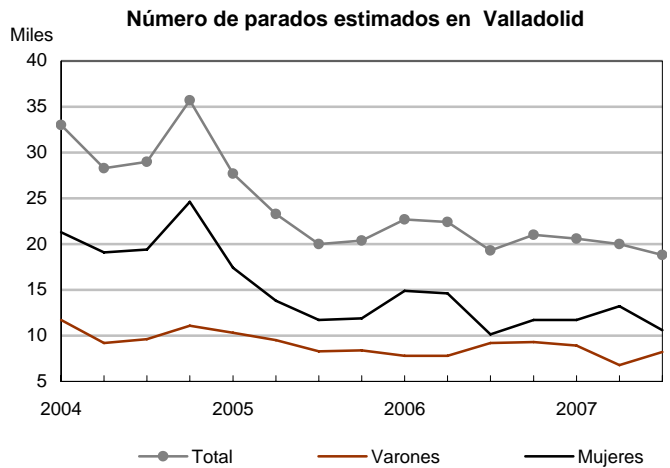




3. NÚMERO DE PARADOS

Número de parados estimados (EPA) por sexo en la provincia de Valladolid (en miles)

Trimestre	Total	Varones	Mujeres
2004 I	33,0	11,7	21,3
II	28,3	9,2	19,1
III	29,0	9,6	19,4
IV	35,7	11,1	24,6
2005 I*	27,7	10,3	17,4
II	23,3	9,5	13,8
III	20,0	8,3	11,7
IV	20,4	8,4	11,9
2006 I	22,7	7,8	14,9
II	22,4	7,8	14,6
III	19,3	9,2	10,1
IV	21,0	9,3	11,7
2007 I	20,6	8,9	11,7
II	20,0	6,8	13,2
III	18,8	8,2	10,6

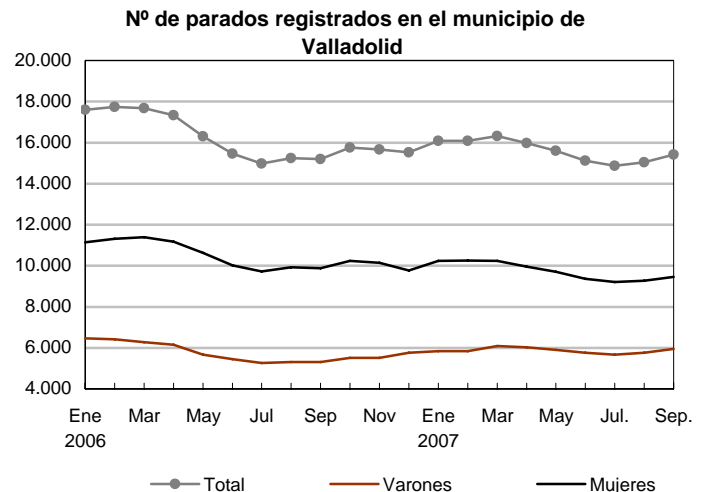


Fuente: INE. Encuesta de Población Activa.

* En el Primer Trimestre de 2005 el INE modificó la metodología de la EPA, por lo que los datos anteriores no son directamente comparables.

Número de parados registrados (ECYL) por sexo en el municipio de Valladolid

Mes	Total	Varones	Mujeres
2006 Ene.	17.605	6.469	11.136
Feb.	17.731	6.411	11.320
Mar.	17.670	6.274	11.396
Abr.	17.332	6.151	11.181
May.	16.305	5.670	10.635
Jun.	15.466	5.452	10.014
Jul.	14.977	5.259	9.718
Ago.	15.237	5.308	9.929
Sep.	15.201	5.317	9.884
Oct.	15.753	5.516	10.237
Nov.	15.659	5.516	10.143
Dic.	15.532	5.762	9.770
2007 Ene.	16.078	5.838	10.240
Feb.	16.088	5.841	10.247
Mar.	16.327	6.083	10.244
Abr.	15.984	6.032	9.952
May.	15.606	5.906	9.700
Jun.	15.125	5.767	9.358
Jul.	14.866	5.662	9.204
Ago.	15.035	5.757	9.278
Sep.	15.419	5.956	9.463



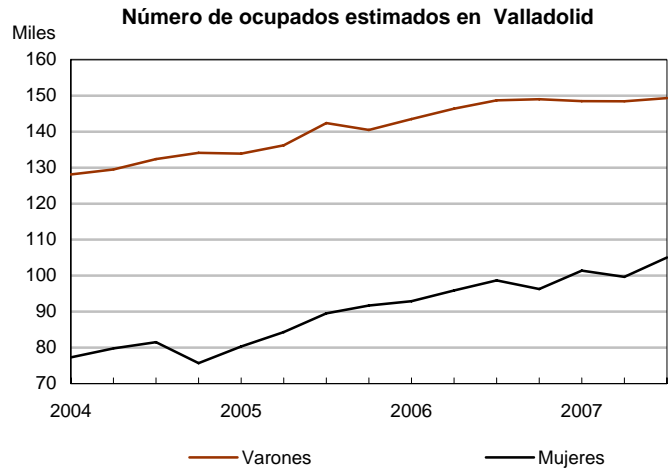
Fuente: Observatorio Regional de Empleo. Junta de Castilla y León.



4. NÚMERO DE OCUPADOS

Número de ocupados estimados (EPA) por sexo en la provincia de Valladolid (en miles)

Trimestre	Total	Varones	Mujeres
2004 I	205,4	128,1	77,3
II	209,4	129,5	79,8
III	213,9	132,4	81,5
IV	209,8	134,1	75,7
2005 I*	214,2	133,9	80,3
II	220,5	136,2	84,3
III	232,0	142,4	89,5
IV	232,2	140,5	91,7
2006 I	236,4	143,5	92,9
II	242,3	146,4	95,9
III	247,4	148,7	98,7
IV	245,3	149,0	96,3
2007 I	249,9	148,5	101,4
II	248,1	148,4	99,7
III	254,4	149,3	105,1



Fuente: INE. Encuesta de Población Activa.

* En el Primer Trimestre de 2005 el INE modificó la metodología de la EPA, por lo que los datos anteriores no son directamente comparables.

5. CONTRATACIÓN LABORAL

Contratos registrados (ECYL) por sexo y modalidad en el municipio de Valladolid

Mes	Total contratos			Contratos Indefinidos			Contratos Temporales		
	Total	Varones	Mujeres	Total	Varones	Mujeres	Total	Varones	Mujeres
2006 Ene.	9.803	5.406	4.397	910	565	434	8.804	4.841	3.963
Feb.	9.190	5.175	4.015	1.086	608	478	8.104	4.567	3.537
Mar.	10.935	6.008	4.927	1.173	625	548	9.762	5.383	4.379
Abr.	9.175	5.016	4.159	899	509	390	8.276	4.507	3.769
May.	12.633	6.872	5.761	953	503	450	11.680	6.369	5.311
Jun.	13.134	7.002	6.132	1.096	593	503	12.038	6.409	5.629
Jul.	17.562	9.435	8.127	1.551	880	671	16.011	8.555	7.456
Ago.	14.947	8.264	6.683	1.319	727	592	13.628	7.537	6.091
Sep.	20.780	10.723	10.057	1.818	999	819	18.962	9.724	9.238
Oct.	20.681	10.367	10.314	2.465	1.297	1.168	18.216	9.070	9.146
Nov.	12.869	6.433	6.436	1.618	885	733	11.251	5.548	5.703
Dic.	10.515	5.049	5.466	1.899	1.062	837	8.616	3.987	4.629
2007 Ene.	11.393	6.012	5.381	1.779	1.055	724	9.614	4.957	4.657
Feb.	10.268	5.325	4.943	1.274	658	616	8.994	4.667	4.327
Mar.	11.442	5.959	5.483	1.232	591	641	10.210	5.368	4.842
Abr.	9.794	5.019	4.775	955	502	453	8.839	4.517	4.322
May.	11.824	6.497	5.327	1.196	634	562	10.628	5.863	4.765
Jun.	12.760	6.699	6.061	1.326	755	571	11.434	5.944	5.490
Jul.	14.711	7.710	7.001	1.341	659	682	13.370	7.051	6.319
Ago.	10.000	5.075	4.925	956	500	456	9.044	4.575	4.469
Sep.	13.364	6.487	6.877	1.434	638	796	11.930	5.849	6.081

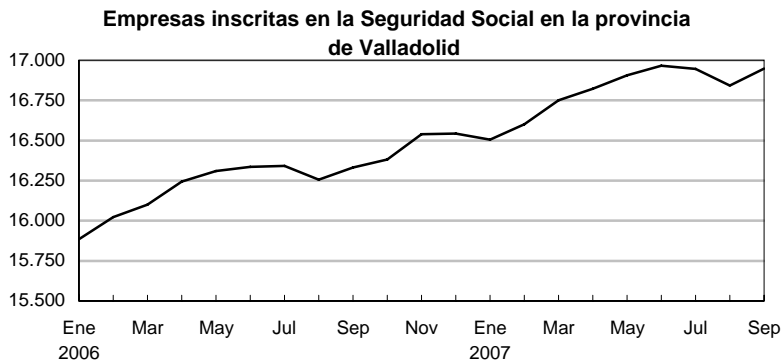
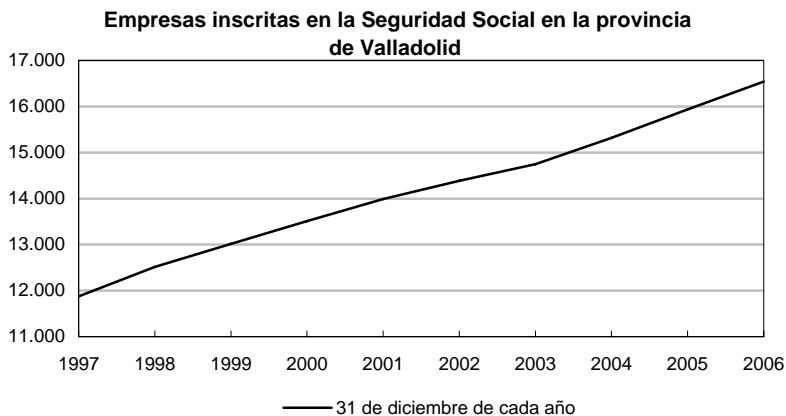
Fuente: Observatorio Regional de Empleo. Junta de Castilla y León.



6. EMPRESAS

Empresas inscritas en la Seguridad Social en la provincia de Valladolid

Mes	Empresas
31 de diciembre de 1997	11.873
31 de diciembre de 1998	12.517
31 de diciembre de 1999	13.014
31 de diciembre de 2000	13.512
31 de diciembre de 2001	13.988
31 de diciembre de 2002	14.387
31 de diciembre de 2003	14.749
31 de diciembre de 2004	15.320
31 de diciembre de 2005	15.939
31 de diciembre de 2006	16.544
<hr/>	
2006 Ene.	15.885
Feb.	16.023
Mar.	16.100
Abr.	16.244
May.	16.310
Jun.	16.335
Jul.	16.342
Ago.	16.255
Sep.	16.332
Oct.	16.381
Nov.	16.540
Dic.	16.544
<hr/>	
2007 Ene.	16.505
Feb.	16.601
Mar.	16.751
Abr.	16.823
May.	16.907
Jun.	16.967
Jul.	16.947
Ago.	16.843
Sep.	16.949



Fuente: Ministerio de Trabajo y Asuntos Sociales.