

BOLETÍN DE COYUNTURA DEL MERCADO DE TRABAJO
EN VALLADOLID

SEGUNDO TRIMESTRE DE 2006
(ABRIL - JUNIO)



Ayuntamiento de Valladolid
INSTITUTO MUNICIPAL DE EMPLEO
Desarrollo Local



COMENTARIO DE LAS PRINCIPALES MAGNITUDES DEL MERCADO DE TRABAJO

La **Tasa de Actividad** en la provincia de Valladolid ha mantenido su tendencia creciente a lo largo del segundo trimestre de 2006, y por primera vez en los últimos años ha superado el sesenta por ciento, situándose en el **60,08 %**. El incremento se ha producido tanto en el caso de los hombres como en el de las mujeres. La **Tasa de Actividad Masculina** se situó en un **71,53 %**, mientras que la **Tasa de Actividad Femenina** se ha incrementado más de dos puntos porcentuales, alcanzando el **49,11%**.

Las **Tasas de Actividad**, totales y por sexos, en la provincia de Valladolid siguen estando por encima de las tasas nacionales y regionales.

En cuanto a los datos de paro debemos distinguir entre los datos provinciales de paro estimado de la Encuesta de Población Activa (EPA), que facilita trimestralmente el Instituto Nacional de Estadística, y el paro registrado en las oficinas del Servicio Público de Empleo (Ecyf), que facilitamos en este Boletín de Coyuntura con un grado de desagregación a nivel del municipio de Valladolid.

El número de parados estimados en la provincia de Valladolid ha disminuido en el segundo trimestre de 2006, situándose en 22.400 personas. La **Tasa de Paro** en la provincia de Valladolid también **ha disminuido hasta situarse en el 8,47 %, inferior a la tasa de paro regional (8,36 %) y nacional (8,53 %)**. Las mujeres han sido las beneficiadas por esa reducción en el paro estimado, aunque los datos de paro siguen manteniendo diferencias significativas en su distribución por sexos. Según la EPA el número de mujeres paradas ha disminuido en 300, disminuyendo de igual forma su tasa de paro, situándose en el 13,23 %. El número de hombres parados ha permanecido constante y su tasa de paro se ha reducido ligeramente hasta alcanzar el 5,06 %, por debajo de la media regional y nacional.

El número de parados registrados (EcyL) en el municipio de Valladolid se redujo durante el segundo trimestre del año, confirmando la tendencia registrada por la EPA. En el **mes de junio** se registraron **15.466 personas paradas en la ciudad de Valladolid**, lo que supone una **reducción de 2.204 personas con respecto al mes de marzo**.

Las diferencias por sexos siguen siendo amplias. En el mes de junio se han registrado **10.014 mujeres inscritas como desempleadas, frente a 5.452 hombres**.

La contratación laboral registrada por el ECYL ha aumentado considerablemente en el último trimestre, alcanzando los **13.134 contratos nuevos** registrados **en el mes de junio**. La mayoría de ellos han sido de carácter temporal, 12.038, frente a 1.096 contrataciones indefinidas, no registrándose diferencias significativas por sexos en esa distribución.

El **número de personas ocupadas en la provincia de Valladolid aumentó en unas 6.000 personas** a lo largo del segundo trimestre del año, según la EPA. La mejora en la ocupación se distribuyó de forma similar entre hombres y mujeres, aunque sigue estimándose un número mayor de hombres ocupados, 146.400, que de mujeres, 95.900.

Por último, hay que hacer referencia al número de empresas inscritas en la Seguridad Social, que ha aumentado en los tres primeros meses del año, registrándose 16.335 empresas.

ANEXO DE TABLAS Y GRÁFICOS

- Tasas de Actividad
- Tasas de Paro
- Número de parados
- Número de ocupados
- Contratación laboral
- Número de empresas

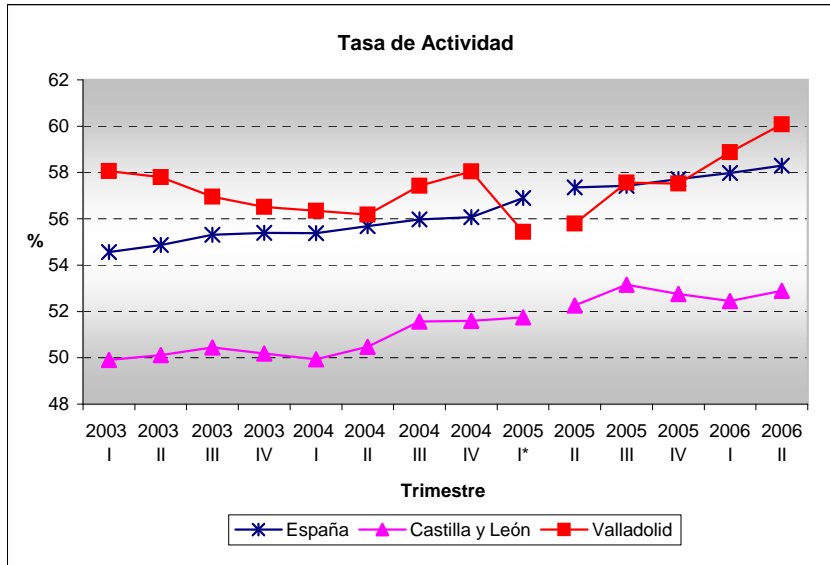
TASAS DE ACTIVIDAD

Tasa de Actividad por sexo: España, Castilla y León, Valladolid (Provincia).

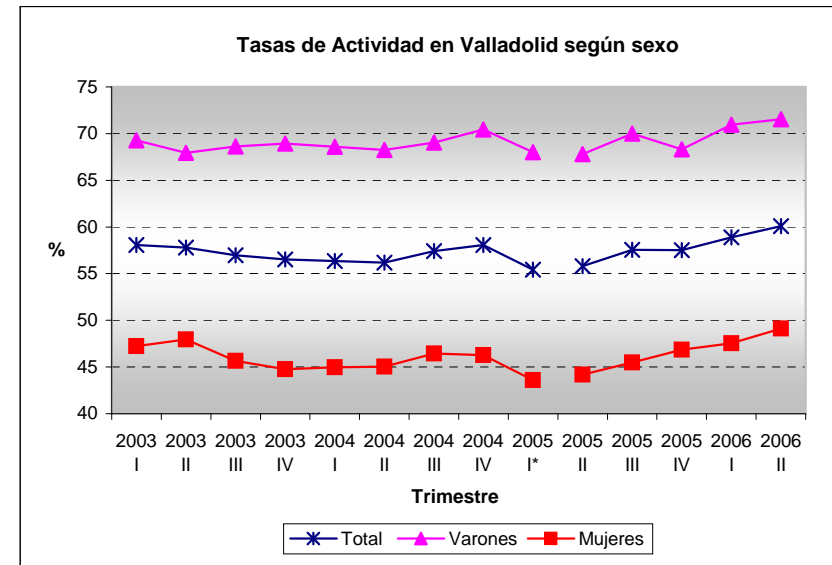
Trimestre	España			Castilla y León			Valladolid		
	Total	Varones	Mujeres	Total	Varones	Mujeres	Total	Varones	Mujeres
2003 I	54,56	67,08	42,73	49,91	62,46	37,83	58,06	69,26	47,23
2003 II	54,87	67,28	43,15	50,12	62,19	38,51	57,80	67,95	47,95
2003 III	55,31	67,80	43,52	50,45	62,96	38,41	56,96	68,63	45,67
2003 IV	55,39	67,55	43,90	50,18	62,14	38,68	56,51	68,93	44,75
2004 I	55,38	67,37	44,07	49,94	62,10	38,25	56,35	68,59	44,97
2004 II	55,68	67,55	44,47	50,47	62,41	38,98	56,18	68,25	45,03
2004 III	55,98	67,97	44,96	51,57	63,65	39,95	57,43	69,05	46,44
2004 IV	56,07	67,72	45,09	51,59	63,48	40,16	58,05	70,44	46,28
2005 I*	56,90	68,42	45,89	51,75	63,44	40,42	55,44	68,00	43,60
2005 II	57,35	68,71	46,49	52,25	64,08	40,78	55,79	67,79	44,17
2005 III	57,43	69,04	46,31	53,15	64,98	41,66	57,56	70,01	45,50
2005 IV	57,72	68,95	46,95	52,75	63,99	41,83	57,52	68,32	46,86
2006 I	57,98	68,93	47,47	52,45	63,43	41,79	58,88	70,94	47,53
2006 II	58,30	69,09	47,93	52,89	63,88	42,22	60,08	71,53	49,11

Fuente: INE. Encuesta de Población Activa.

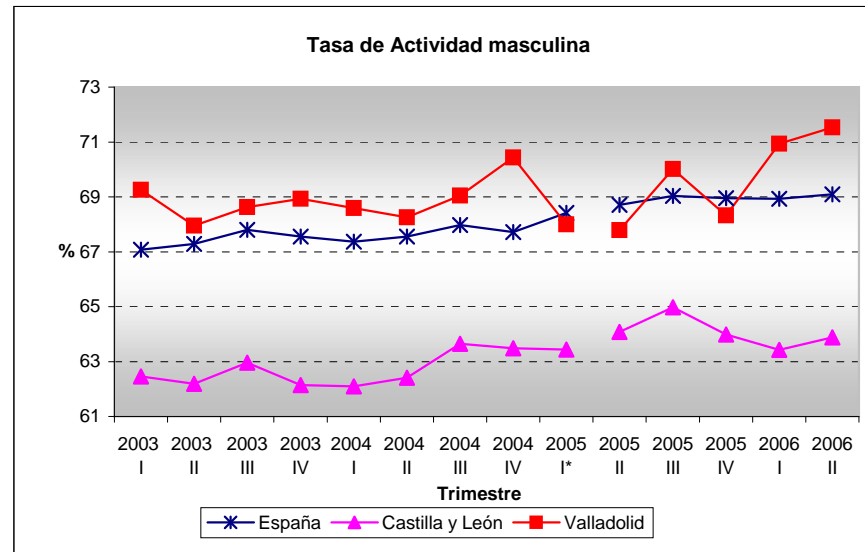
* En el Primer Trimestre de 2005 el INE modificó la metodología de la EPA, por lo que los datos anteriores no son directamente comparables.



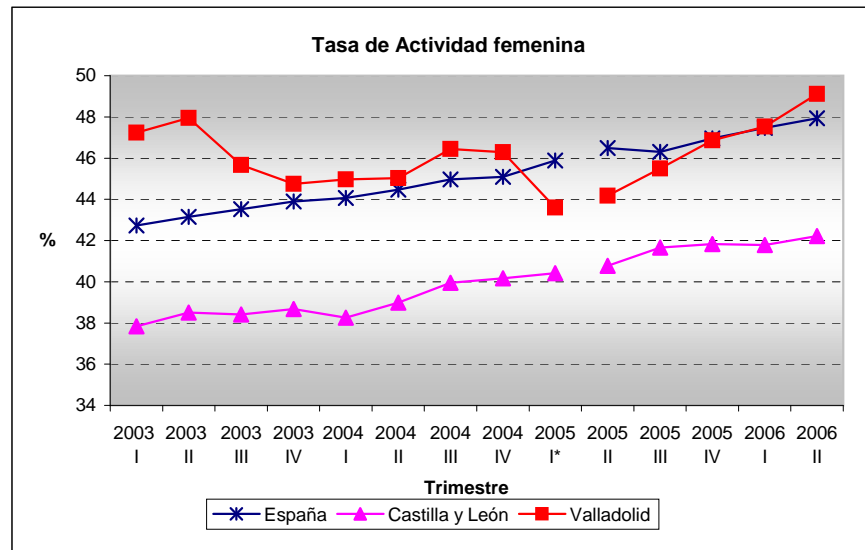
Fuente: Elaboración propia a partir de datos de la EPA.



Fuente: Elaboración propia a partir de datos de la EPA.



Fuente: Elaboración propia a partir de datos de la EPA.



Fuente: Elaboración propia a partir de datos de la EPA.

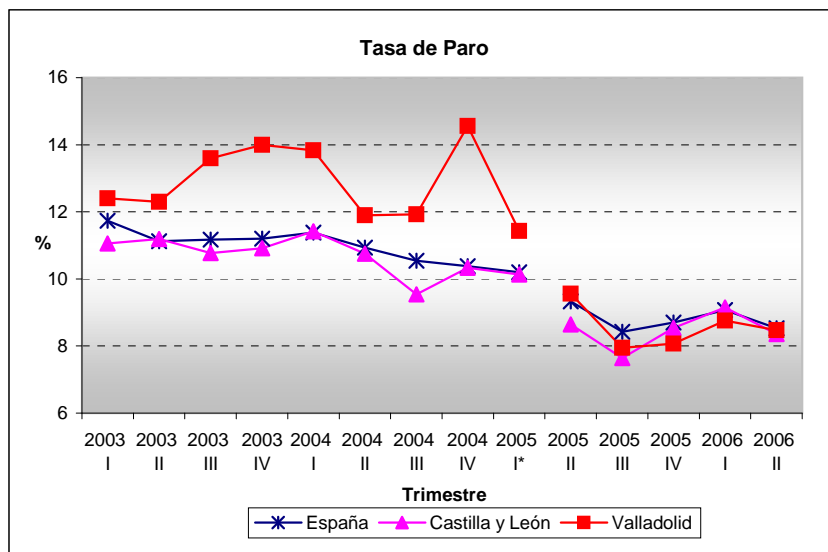
TASAS DE PARO

Tasas de Paro por sexo: España, Castilla y León, Valladolid (Provincia).

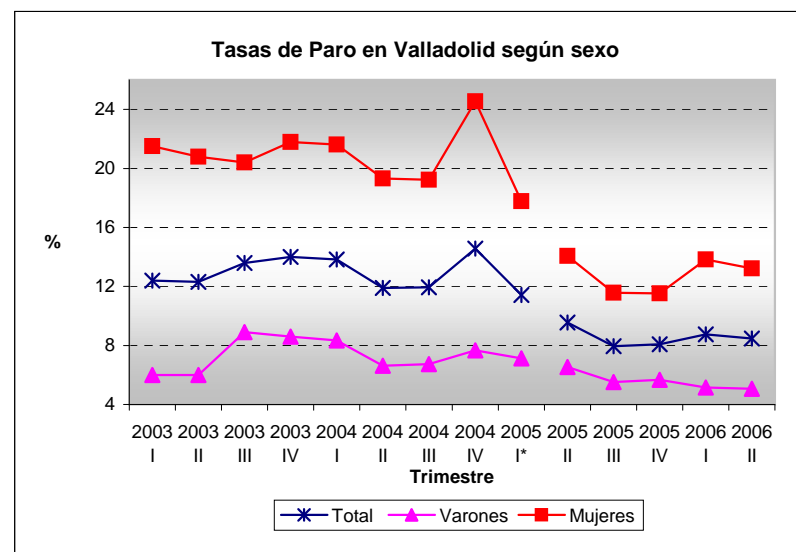
Trimestre	España			Castilla y León			Valladolid		
	Total	Varones	Mujeres	Total	Varones	Mujeres	Total	Varones	Mujeres
2003 I	11,73	8,39	16,66	11,06	6,81	17,82	12,40	6,00	21,50
2003 II	11,12	7,95	15,79	11,19	6,04	19,19	12,30	6,00	20,80
2003 III	11,17	8,13	15,64	10,77	6,39	17,69	13,60	8,90	20,40
2003 IV	11,20	8,20	15,56	10,91	6,09	18,37	14,00	8,60	21,80
2004 I	11,38	8,38	15,71	11,42	6,83	18,59	13,83	8,34	21,61
2004 II	10,93	7,97	15,18	10,75	6,40	17,45	11,90	6,62	19,32
2004 III	10,54	7,87	14,38	9,54	5,79	15,28	11,93	6,73	19,24
2004 IV	10,38	7,55	14,39	10,33	6,10	16,76	14,56	7,66	24,54
2005 I*	10,20	7,17	13,65	10,13	6,11	16,26	11,43	7,13	17,78
2005 II	9,33	7,29	12,22	8,64	5,39	13,58	9,56	6,53	14,06
2005 III	8,42	6,49	11,19	7,64	4,94	11,72	7,95	5,52	11,57
2005 IV	8,70	6,64	11,61	8,54	5,70	12,75	8,07	5,66	11,53
2006 I	9,07	6,81	12,22	9,15	5,93	13,91	8,76	5,14	13,83
2006 II	8,53	6,36	11,53	8,36	5,30	12,86	8,47	5,06	13,23

Fuente: INE. Encuesta de Población Activa.

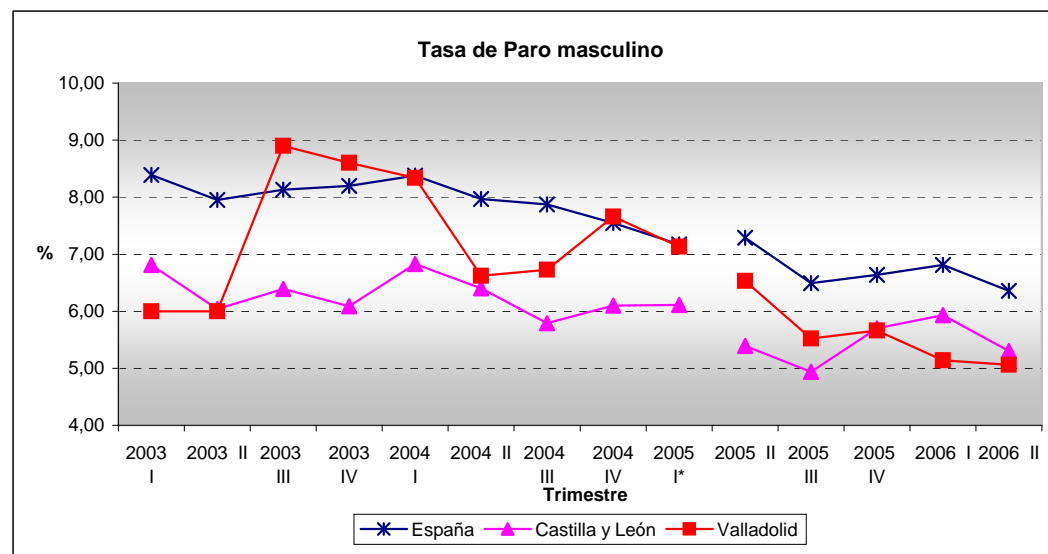
* En el Primer Trimestre de 2005 el INE modificó la metodología de la EPA, por lo que los datos anteriores no son directamente comparables.



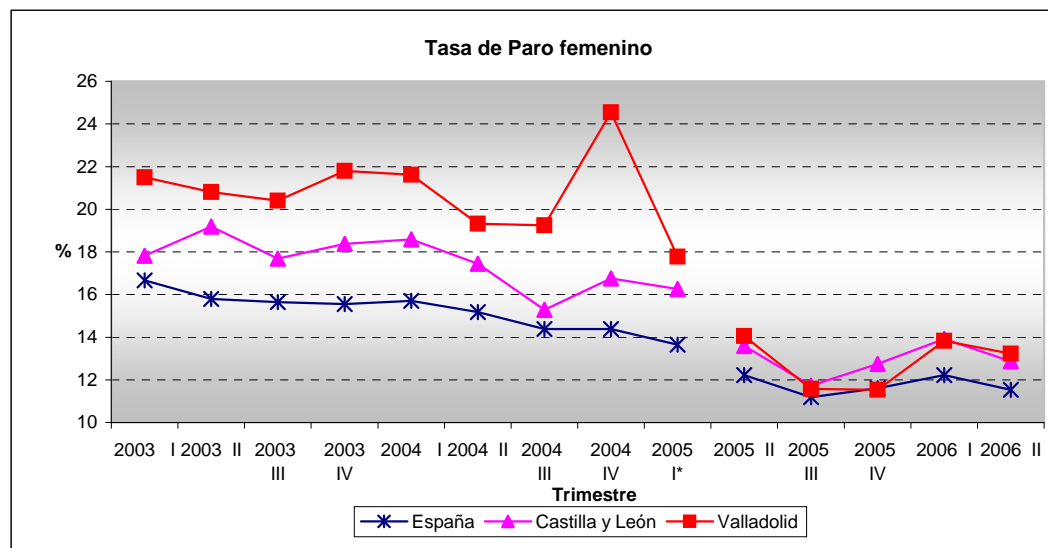
Fuente: Elaboración propia a partir de datos de la EPA.



Fuente: Elaboración propia a partir de datos de la EPA.



Fuente: Elaboración propia a partir de datos de la EPA.



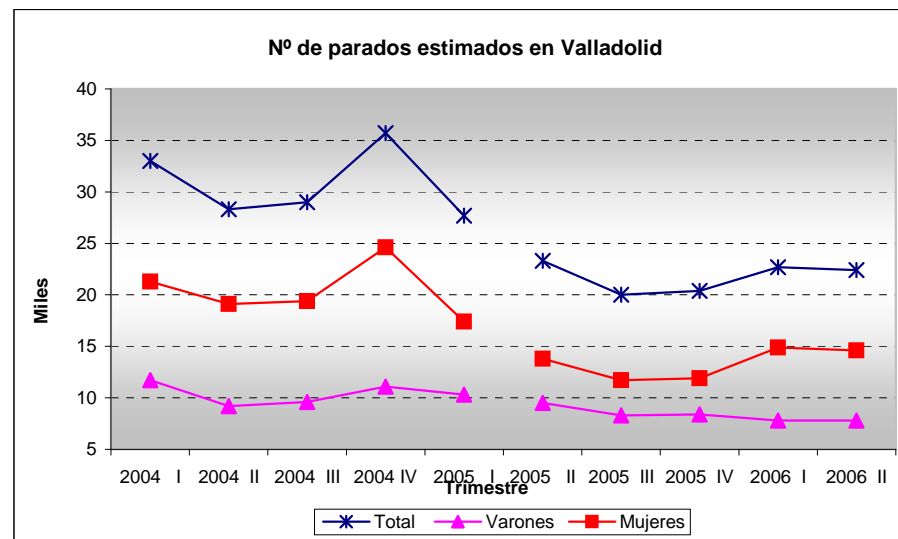
Fuente: Elaboración propia a partir de datos de la EPA.

NÚMERO DE PARADOS

Número de parados estimados (EPA) por sexo en la Provincia de Valladolid (en miles).

Trimestre	Total	Varones	Mujeres
2004 I	33,0	11,7	21,3
2004 II	28,3	9,2	19,1
2004 III	29,0	9,6	19,4
2004 IV	35,7	11,1	24,6
2005 I	27,7	10,3	17,4
2005 II	23,3	9,5	13,8
2005 III	20,0	8,3	11,7
2005 IV	20,4	8,4	11,9
2006 I	22,7	7,8	14,9
2006 II	22,4	7,8	14,6

Fuente: INE. Encuesta de Población Activa.

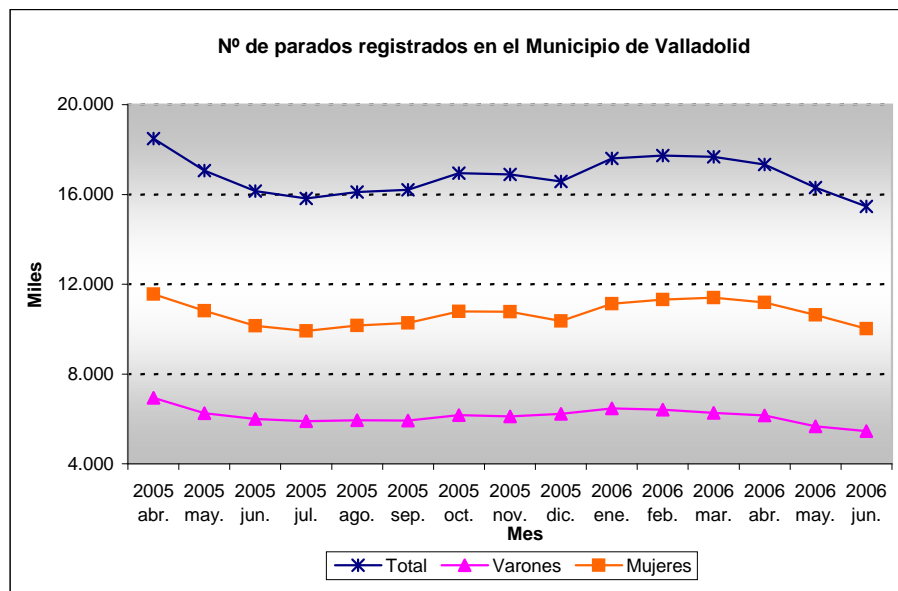


Fuente: Elaboración propia a partir de datos de la EPA.

Número de parados registrados (ECYL) por sexo en el Municipio de Valladolid.

Mes	Total	Varones	Mujeres
2005 abr.	18.491	6.940	11.551
2005 may.	17.060	6.248	10.812
2005 jun.	16.149	6.000	10.149
2005 jul.	15.825	5.902	9.923
2005 ago.	16.101	5.939	10.162
2005 sep.	16.204	5.929	10.275
2005 oct.	16.946	6.165	10.781
2005 nov.	16.887	6.108	10.779
2005 dic.	16.581	6.220	10.361
2006 ene.	17.605	6.469	11.136
2006 feb.	17.731	6.411	11.320
2006 mar.	17.670	6.274	11.396
2006 abr.	17.332	6.151	11.181
2006 may.	16.305	5.670	10.635
2006 jun.	15.466	5.452	10.014

Fuente: Dirección General de Estadística. Junta de Castilla y León..



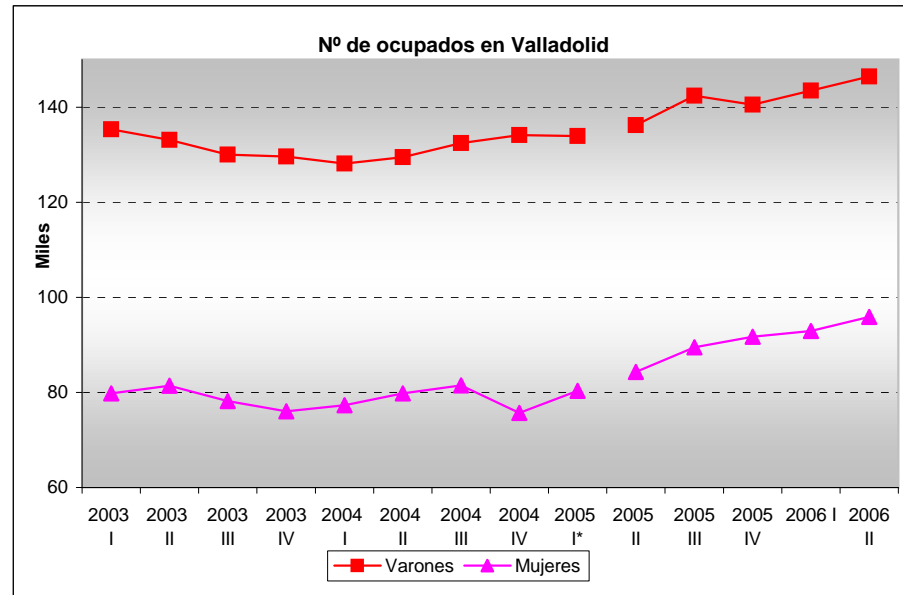
Fuente: Elaboración propia a partir de datos de la Dirección General de Estadística. .

Número de ocupados estimados (EPA) por sexo en la Provincia de Valladolid (en miles).

Trimestre	Total	Varones	Mujeres
2003 I	215,1	135,3	79,8
2003 II	214,5	133,1	81,4
2003 III	208,2	130,0	78,2
2003 IV	205,6	129,6	76,0
2004 I	205,4	128,1	77,3
2004 II	209,4	129,5	79,8
2004 III	213,9	132,4	81,5
2004 IV	209,8	134,1	75,7
2005 I*	214,2	133,9	80,3
2005 II	220,5	136,2	84,3
2005 III	232,0	142,4	89,5
2005 IV	232,2	140,5	91,7
2006 I	236,4	143,5	92,9
2006 II	242,3	146,4	95,9

Fuente: INE. Encuesta de Población Activa.

* Modificación de la metodología EPA.



Fuente: Elaboración propia a partir de datos de la EPA.

Nuevos contratos registrados (ECYL) por sexo y modalidad en el Municipio de Valladolid.

CONTRATACIÓN LABORAL

Trimestre	Total contratos			Contratos Indefinidos			Contratos Temporales		
	Total	Varones	Mujeres	Total	Varones	Mujeres	Total	Varones	Mujeres
2005 mar.	10.219	5.516	4.703	957	511	446	9.262	5.005	4.257
2005 abr.	10.002	5.459	5.543	835	455	380	9.167	5.004	4.163
2005 may.	11.701	6.339	5.362	845	445	400	10.856	5.894	4.962
2005 jun.	12.297	6.590	5.707	969	512	457	11.328	6.078	5.250
2005 jul.	11.760	6.226	5.534	682	380	302	11.078	5.846	5.232
2005 ago.	9.600	5.160	4.440	657	342	315	8.943	4.814	4.125
2005 sep.	13.427	6.794	6.633	915	459	456	12.512	6.335	6.177
2005 oct.	12.702	6.534	6.186	1.119	533	586	11.583	6.001	5.582
2005 nov.	12.108	6.211	5.897	910	475	435	11.198	5.736	5.462
2006 ene.	9.803	5.406	4.397	910	565	434	8.804	4.841	3.963
2006 feb.	9.190	5.175	4.015	1.086	608	478	8.104	4.567	3.537
2006 mar.	10.935	6.008	4.927	1.173	625	548	9.762	5.383	4.379
2006 abr.	9.175	5.016	4.159	899	509	390	8.276	4.507	3.769
2006 may.	12.633	6.872	5.761	953	503	450	11.680	6.369	5.311
2006 jun.	13.134	7.002	6.132	1.096	593	503	12.038	6.409	5.629

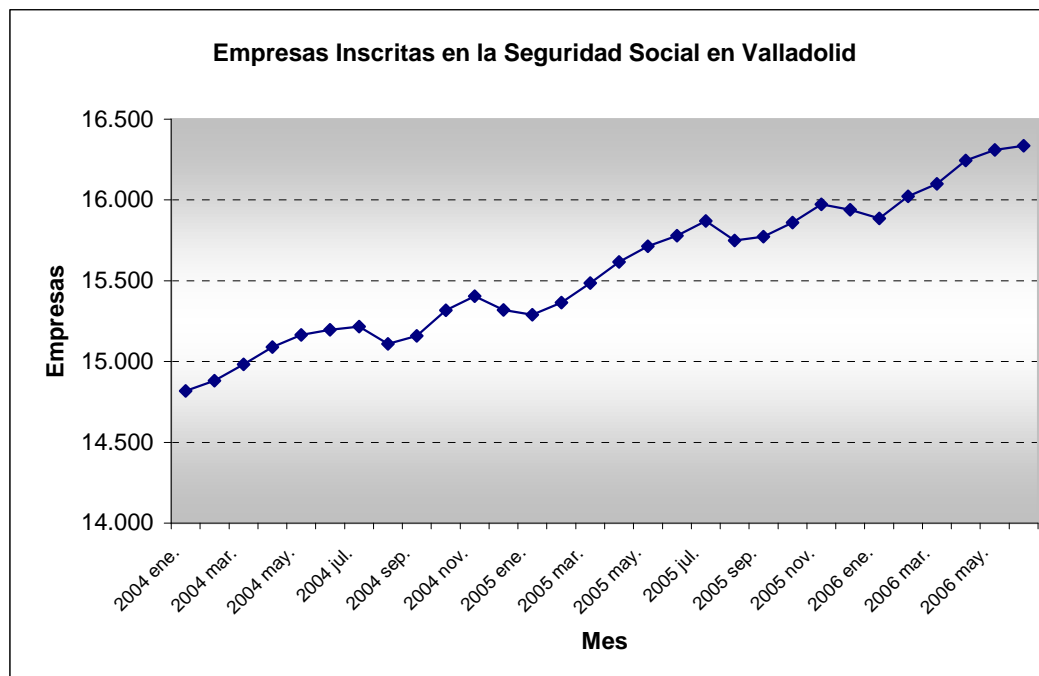
Fuente: Elaboración propia a partir de datos del INEM.

Empresas inscritas en la Seguridad Social en Valladolid.

Mes	Empresas
Año 2000	13.512
Año 2001	13.988
Año 2002	14.387
Año 2003	14.749
Año 2004	15.320
2004 ene.	14.819
2004 feb.	14.881
2004 mar.	14.983
2004 abr.	15.090
2004 may.	15.164
2004 jun.	15.196
2004 jul.	15.217
2004 ago.	15.109
2004 sep.	15.158
2004 oct.	15.317
2004 nov.	15.405
2004 dic.	15.320
2005 ene.	15.289
2005 feb.	15.364
2005 mar.	15.486
2005 abr.	15.616
2005 may.	15.713
2005 jun.	15.779
2005 jul.	15.871
2005 ago.	15.750
2005 sep.	15.773
2005 oct.	15.861
2005 nov.	15.974
2005 dic.	15.939
2006 ene.	15.885
2006 feb.	16.023
2006 mar.	16.100
2006 abr.	16.244
2006 may.	16.310
2006 jun.	16.335

Fuente: Ministerio de Trabajo y Asuntos Sociales.

NÚMERO DE EMPRESAS



Fuente: Elaboración propia a partir de datos del Ministerio de Trabajo y Asuntos Sociales.