

**BOLETÍN DE COYUNTURA
DEL MERCADO DE TRABAJO
EN VALLADOLID**

**PRIMER TRIMESTRE DE 2010
(ENERO - MARZO)**



Ayuntamiento de **Valladolid**
INSTITUTO MUNICIPAL DE EMPLEO
Desarrollo Local



COMENTARIO DE LAS PRINCIPALES MAGNITUDES DEL MERCADO DE TRABAJO

La tasa de actividad provincial aumenta un 2,6% en el primer trimestre de 2010 respecto al mismo periodo de 2009, hasta situarse en 60,69%.

La **tasa de actividad** en la provincia de Valladolid disminuye un 0,1% durante el primer trimestre de 2010, situándose en el **60,69%**. Esta disminución se produce por descenso en la **tasa de actividad femenina** (2,9%), llegando al **52,27%**, ya que la **masculina** crece un 1,9% (**69,13%**). La tasa de actividad en la provincia de Valladolid se sitúa por encima de la nacional (59,83%) y de la regional (54,46%).

El número de parados en la provincia, según la EPA, aumenta un 14,2% sobre el trimestre anterior y un 32,6% en relación al del año pasado.

El **número de parados** según la Encuesta de Población Activa (EPA) ha aumentado en la provincia de Valladolid hasta las **41.900** personas, 5.200 parados más que en el trimestre anterior y 10.300 parados más que hace un año. Este aumento trimestral sitúa la **tasa de paro** en la provincia de Valladolid en **15,36%**, cifra inferior a la tasa de paro regional (15,86%) y nacional (20,05%).

Respecto al primer trimestre de 2009 la tasa de paro masculina crece un 23,7%, mientras que la femenina lo hace en un 36,5%, llegando en este primer trimestre de 2010 a existir una diferencia entre la tasa de paro por sexo de 1,79 puntos porcentuales superior la femenina.

Según la EPA, el número de mujeres paradas en la provincia ha aumentado en este cuarto trimestre en 2.300 personas, aumentando en un 18,5% la tasa de paro femenina respecto al trimestre anterior, y un 36,5% respecto al del año pasado, colocándose en el 16,38%, dato por debajo de la tasa regional y nacional. El número de hombres parados en la provincia ha aumentado en 2.800 personas sobre el trimestre anterior, y su tasa de paro ha aumentado un 10,8% respecto al trimestre pasado hasta 14,59%, cifra inferior a la tasa regional y muy por debajo de la del territorio nacional. Entre sexos, las tasas de paro en la provincia de Valladolid han vuelto a diferenciarse más, situándose superior la femenina a la masculina, 1,79 puntos porcentuales, en España la diferencia es mucho menor (0,20 puntos porcentuales) y en la región muy superior (2,66 puntos porcentuales).

Los parados registrados en el municipio de Valladolid han aumentado a lo largo del primer trimestre del año, un 16,5% en relación al mismo periodo de 2009. En el mes de marzo, el paro femenino es un 3,8% superior al masculino.

El número de **parados registrados** según el Servicio Público de Empleo Estatal (SPEE) en el municipio de Valladolid, aumentó durante el primer trimestre del año 2010. En el mes de **marzo** se registraron **26.922** personas paradas en la ciudad de Valladolid, lo que supone un aumento de 1.644 personas con respecto al mes de diciembre de 2009. El número de parados interanual (marzo 2009) ha aumentado en un 13,9% (3.291 parados más).

La diferencia por sexo ha aumentado en perjuicio de las mujeres (Después de presentar por primera vez en diciembre de 2009 más hombres parados que mujeres). En el mes de marzo se han registrado 13.711 mujeres desempleadas, frente a 13.211 hombres, 500 mujeres paradas más que hombres.



El número de ocupados en la provincia de Valladolid disminuye un 2,3% durante el último trimestre y un 1,5% interanualmente. En los últimos doce meses la ocupación masculina ha disminuido un 1% y un 2,3% entre las mujeres.

Respecto a la **ocupación**, el número de personas en esta situación en la provincia de Valladolid ha disminuido en 5.400 personas durante el último trimestre, hasta los **230.600 ocupados**. La ocupación femenina ha disminuido un 7% en el último trimestre, mientras que la masculina ha aumentado en un 1,5%. Durante el último año el número de ocupados en la provincia ha disminuido en 3.500 personas: en los hombres el descenso ha sido del 1% y en las mujeres del 2,3%.

En el municipio de Valladolid los contratos aumentan en un 4,9% en los últimos tres meses. El 89,3% de los contratos del mes de marzo fueron temporales, y el 48,6% a mujeres.

La **contratación laboral** registrada por el SPEE en el municipio de Valladolid ha disminuido en este primer trimestre de 2010 con respecto al cuarto de 2009, contabilizando **8.186 contratos** registrados en el mes **marzo**, que interanualmente representa una disminución total del 3,3%, en hombres aumenta un 3,6% y en mujeres disminuye un 9,6%. La mayoría de ellos han sido de carácter temporal, 7.312 frente a 874 contrataciones indefinidas. Por otro lado en los 3 últimos meses se cambia la tendencia que presentaban los contratos indefinidos por sexo y que situaba el número de contratos indefinidos a mujeres superior al de los de hombres. Los contratos indefinidos a hombres es un 7,1% superior al de mujeres.

A 31 de marzo de 2010, en la provincia de Valladolid hay inscritas en la Seguridad Social 63 empresas menos que en diciembre de 2009, y 349 menos que hace un año.

Por último, hay que hacer referencia al **número de empresas inscritas en la Seguridad Social** que ha disminuido ligeramente respecto del trimestre anterior, registrándose **15.948** empresas en el mes de **marzo** en la provincia de Valladolid, 349 empresas menos que hace un año, lo que supone una caída del 2,1%.



ANEXO DE TABLAS Y GRÁFICOS

1. Tasas de actividad
2. Tasas de paro
3. Número de parados
4. Número de ocupados
5. Contratación laboral
6. Número de empresas inscritas en la Seguridad Social



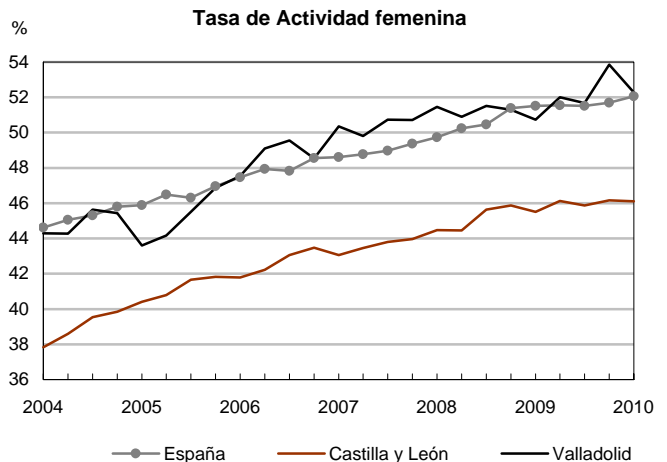
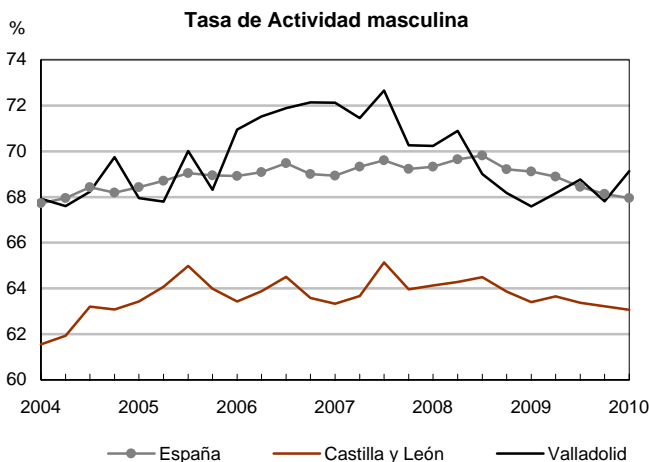
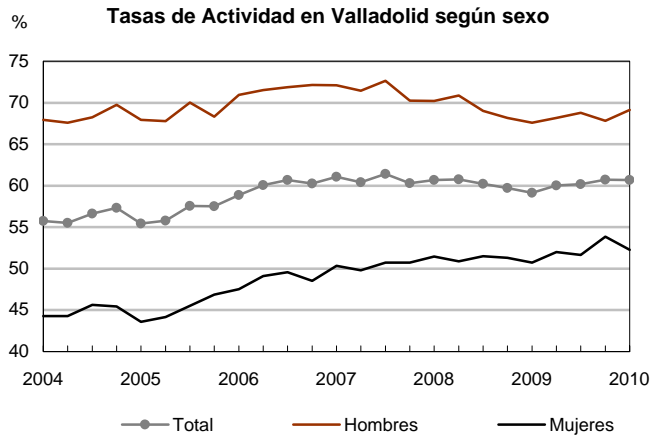
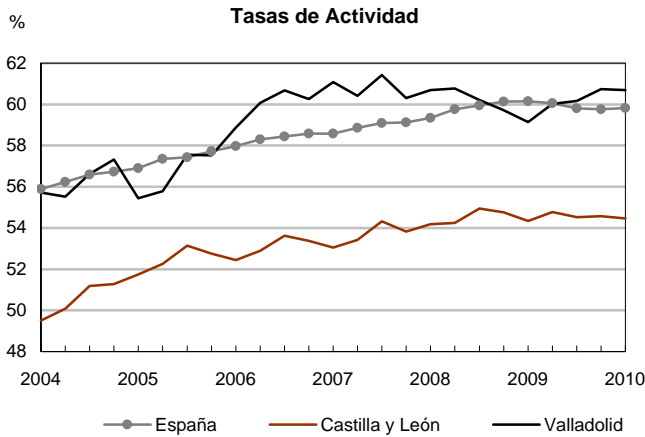
1. TASAS DE ACTIVIDAD

Tasa de Actividad por sexo: España, Castilla y León, Valladolid (provincia)

Trimestre	España			Castilla y León			Valladolid			
	Total	Hombres	Mujeres	Total	Hombres	Mujeres	Total	Hombres	Mujeres	
2006	II	58,30	69,09	47,94	52,89	63,88	42,22	60,08	71,53	49,11
	III	58,44	69,48	47,83	53,63	64,50	43,06	60,68	71,89	49,56
	IV	58,58	69,00	48,56	53,38	63,58	43,48	60,26	72,14	48,53
2007	I	58,58	68,93	48,61	53,05	63,34	43,05	61,08	72,13	50,35
	II	58,86	69,33	48,78	53,42	63,67	43,45	60,41	71,45	49,81
	III	59,10	69,61	48,98	54,32	65,14	43,81	61,43	72,66	50,74
	IV	59,12	69,23	49,37	53,83	63,96	43,97	60,31	70,26	50,72
2008	I	59,35	69,32	49,73	54,18	64,13	44,48	60,70	70,23	51,46
	II	59,76	69,64	50,25	54,24	64,28	44,46	60,77	70,89	50,89
	III	59,95	69,81	50,46	54,94	64,49	45,64	60,21	69,00	51,51
	IV	60,13	69,21	51,38	54,76	63,86	45,88	59,71	68,18	51,30
2009	I	60,15	69,11	51,51	54,34	63,40	45,51	59,14	67,59	50,73
	II	60,06	68,89	51,55	54,78	63,66	46,12	60,03	68,16	52,00
	III	59,81	68,44	51,51	54,52	63,37	45,88	60,17	68,77	51,67
	IV	59,76	68,14	51,70	54,57	63,22	46,17	60,74	67,81	53,85
2010	I	59,83	67,95	52,05	54,46	63,06	46,11	60,69	69,13	52,27

Fuente: INE. Encuesta de Población Activa.

* La metodología EPA 2005, es la utilizada para la serie desde 1996, existiendo, por tanto, continuidad en la serie.





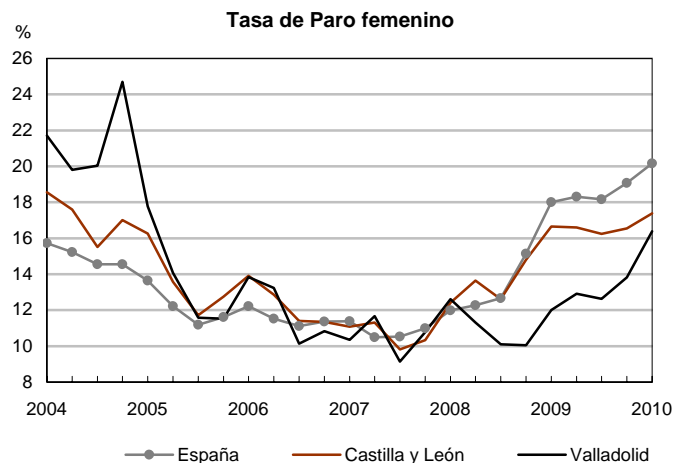
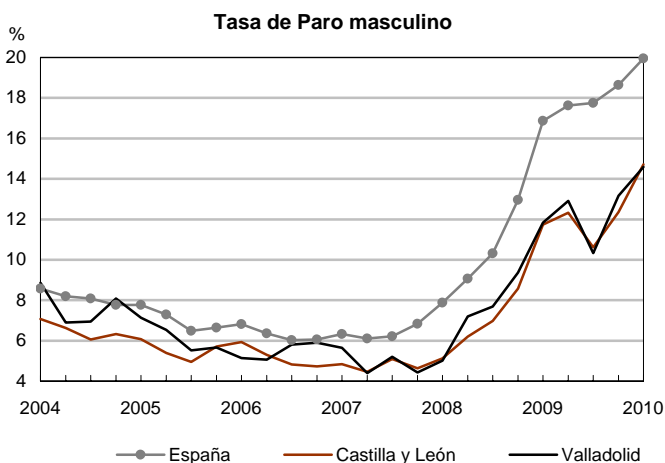
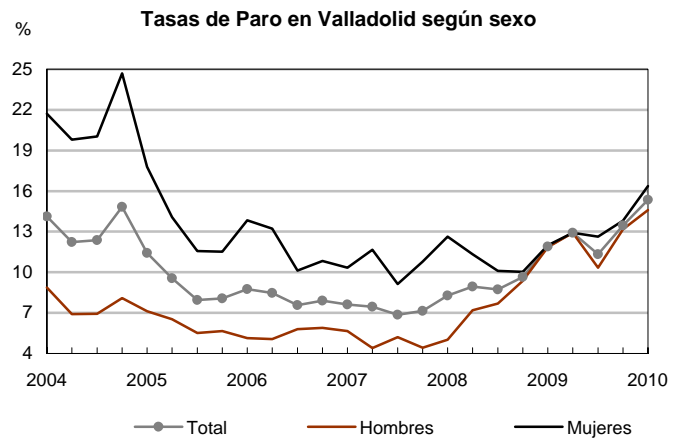
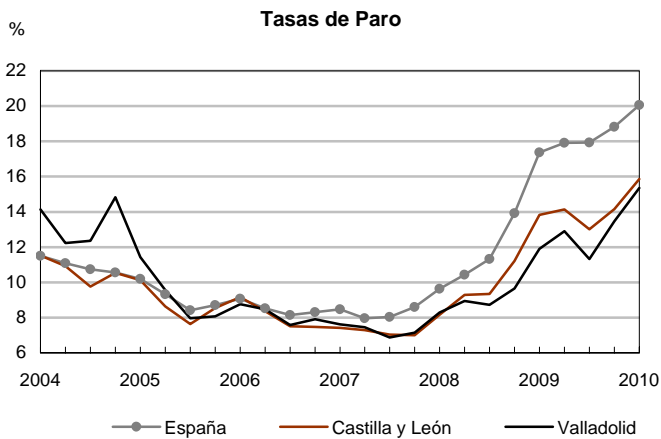
2. TASAS DE PARO

Tasa de Paro por sexo: España, Castilla y León, Valladolid (provincia)

Trimestre	España			Castilla y León			Valladolid			
	Total	Hombres	Mujeres	Total	Hombres	Mujeres	Total	Hombres	Mujeres	
2006	II	8,53	6,37	11,53	8,36	5,30	12,86	8,47	5,06	13,23
	III	8,15	6,02	11,11	7,50	4,83	11,39	7,58	5,81	10,14
	IV	8,30	6,06	11,36	7,47	4,73	11,35	7,90	5,90	10,83
2007	I	8,47	6,32	11,39	7,41	4,84	11,09	7,61	5,65	10,35
	II	7,95	6,10	10,49	7,28	4,46	11,30	7,46	4,39	11,67
	III	8,03	6,21	10,53	7,03	5,10	9,82	6,87	5,20	9,14
	IV	8,60	6,83	11,00	6,99	4,63	10,34	7,15	4,42	10,78
2008	I	9,63	7,87	11,99	8,16	5,13	12,41	8,29	5,02	12,62
	II	10,44	9,07	12,28	9,29	6,20	13,64	8,95	7,20	11,32
	III	11,33	10,32	12,66	9,35	6,98	12,61	8,73	7,69	10,10
	IV	13,91	12,96	15,14	11,22	8,57	14,81	9,65	9,36	10,04
2009	I	17,36	16,86	18,01	13,83	11,74	16,66	11,91	11,84	12,00
	II	17,92	17,62	18,31	14,14	12,32	16,60	12,91	12,91	12,91
	III	17,93	17,75	18,16	13,01	10,61	16,24	11,32	10,33	12,63
	IV	18,83	18,64	19,07	14,15	12,36	16,54	13,46	13,17	13,82
2010	I	20,05	19,96	20,16	15,86	14,72	17,38	15,36	14,59	16,38

Fuente: INE. Encuesta de Población Activa.

* La metodología EPA 2005, es la utilizada para la serie desde 1996, existiendo, por tanto, continuidad en la serie.

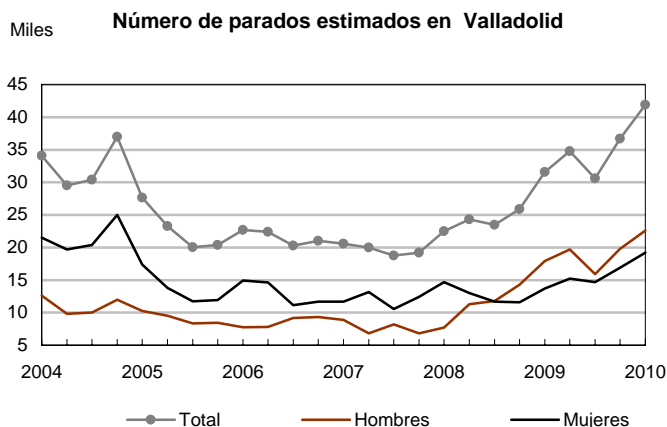




3. NÚMERO DE PARADOS

Número de parados estimados (EPA) por sexo en la provincia de Valladolid (en miles)

Trimestre	Total	Hombres	Mujeres
2006 II	22,4	7,8	14,6
III	20,3	9,2	11,1
IV	21,0	9,3	11,7
2007 I	20,6	8,9	11,7
II	20,0	6,8	13,2
III	18,8	8,2	10,6
IV	19,2	6,8	12,4
2008 I	22,5	7,7	14,7
II	24,3	11,3	13,0
III	23,5	11,8	11,7
IV	25,9	14,3	11,6
2009 I	31,6	17,9	13,7
II	34,8	19,7	15,2
III	30,6	15,9	14,7
IV	36,7	19,8	16,9



Fuente: INE. Encuesta de Población Activa.

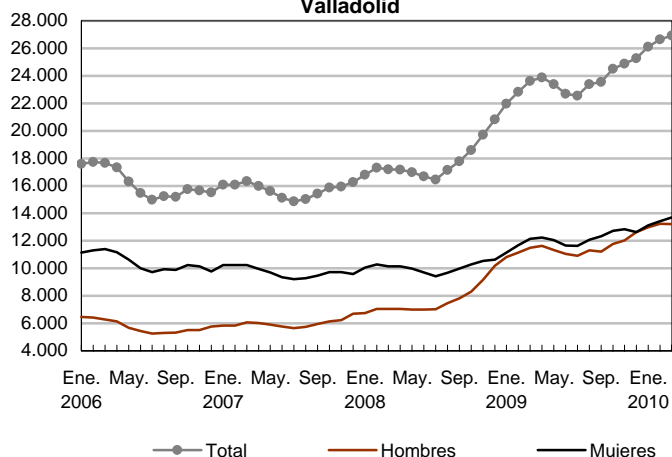
* La metodología EPA 2005, es la utilizada para la serie desde 1996, existiendo, por tanto, continuidad en la serie.

Número de parados registrados (ECYL) por sexo en el municipio de Valladolid

Total parados

Mes	Total	Hombres	Mujeres
2008 Abr.	17.181	7.047	10.134
May.	16.989	7.001	9.988
Jun.	16.692	7.000	9.692
Jul.	16.462	7.034	9.428
Ago.	17.154	7.473	9.681
Sep.	17.791	7.810	9.981
Oct.	18.606	8.313	10.293
Nov.	19.709	9.162	10.547
Dic.	20.830	10.185	10.645
2009 Ene.	21.969	10.825	11.144
Feb.	22.835	11.143	11.692
Mar.	23.631	11.490	12.141
Abr.	23.875	11.628	12.247
May.	23.382	11.328	12.054
Jun.	22.698	11.042	11.656
Jul.	22.552	10.913	11.639
Ago.	23.381	11.301	12.080
Sep.	23.545	11.210	12.335
Oct.	24.506	11.780	12.726
Nov.	24.876	12.021	12.855
Dic.	25.278	12.645	12.633
2010 Ene.	26.121	12.985	13.136
Feb.	26.657	13.232	13.425
Mar.	26.922	13.211	13.711

Nº de parados registrados en el municipio de Valladolid



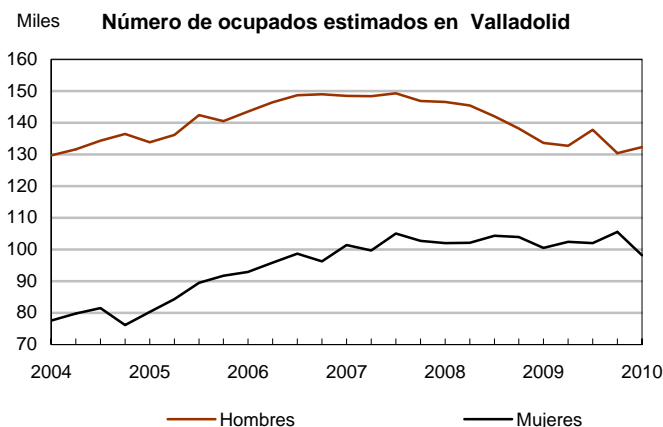
Fuente: Servicio Público de Empleo Estatal (SEPE)



4. NÚMERO DE OCUPADOS

Número de ocupados estimados (EPA) por sexo en la provincia de Valladolid (en miles)

Trimestre	Total	Hombres	Mujeres	
2006	II	242,3	146,4	95,9
	III	247,4	148,7	98,7
	IV	245,3	149,0	96,3
2007	I	249,9	148,5	101,4
	II	248,1	148,4	99,7
	III	254,4	149,3	105,1
	IV	249,6	146,8	102,7
2008	I	248,6	146,6	102,0
	II	247,5	145,4	102,1
	III	246,3	142,0	104,3
	IV	242,1	138,2	103,9
2009	I	234,1	133,6	100,5
	II	235,1	132,7	102,4
	III	239,8	137,8	102,0
	IV	236,0	130,4	105,6



Fuente: INE. Encuesta de Población Activa.

* La metodología EPA 2005, es la utilizada para la serie desde 1996, existiendo, por tanto, continuidad en la serie.

5. CONTRATACIÓN LABORAL

Contratos registrados (ECYL) por sexo y modalidad en el municipio de Valladolid

Mes	Total contratos			Contratos Indefinidos			Contratos Temporales			
	Total	Hombres	Mujeres	Total	Hombres	Mujeres	Total	Hombres	Mujeres	
2008	Abr.	10.750	5.321	5.429	1.191	607	584	9.559	4.714	4.845
	May.	10.745	5.339	5.406	1.011	498	513	9.734	4.841	4.893
	Jun.	11.027	5.590	5.437	1.054	534	520	9.973	5.056	4.917
	Jul.	12.666	6.409	6.257	1.245	679	566	11.421	5.730	5.691
	Ago.	7.791	3.924	3.867	682	337	345	7.109	3.587	3.522
	Sep.	12.742	6.082	6.660	1.242	595	647	11.500	5.487	6.013
	Oct.	13.016	5.988	7.028	1.430	661	769	11.586	5.327	6.259
	Nov.	9.385	4.108	5.277	888	447	441	8.497	3.661	4.836
	Dic.	8.326	3.493	4.833	712	320	392	7.614	3.173	4.441
2009	Ene.	8.082	3.678	4.404	763	408	355	7.319	3.270	4.049
	Feb.	7.707	3.666	4.041	747	399	348	6.960	3.267	3.693
	Mar.	8.463	4.060	4.403	912	464	448	7.551	3.596	3.955
	Abr.	7.483	3.512	3.971	748	321	427	6.735	3.191	3.544
	May.	8.282	4.108	4.174	837	384	453	7.445	3.724	3.721
	Jun.	10.855	5.536	5.319	846	423	423	10.009	5.113	4.896
	Jul.	11.217	5.408	5.809	897	431	466	10.320	4.977	5.343
	Ago.	7.314	3.578	3.736	498	242	256	6.816	3.336	3.480
	Sep.	11.110	5.074	6.036	926	398	528	10.184	4.676	5.508
	Oct.	11.366	5.304	6.062	951	405	546	10.415	4.899	5.516
	Nov.	9.587	4.653	4.934	732	340	392	8.855	4.313	4.542
	Dic.	7.801	3.572	4.229	608	280	328	7.193	3.292	3.901
2010	Ene	7.218	3.607	3.611	638	320	318	6.580	3.287	3.293
	Feb	6.773	3.277	3.496	689	363	326	6.084	2.914	3.170
	Mar	8.186	4.206	3.980	874	453	421	7.312	3.753	3.559

Fuente: Servicio Público de Empleo Estatal (SEPE)



Ayuntamiento de Valladolid

6. EMPRESAS

Empresas inscritas en la Seguridad Social en la provincia de Valladolid

Mes	Empresas
31 de diciembre de 1998	12.517
31 de diciembre de 1999	13.014
31 de diciembre de 2000	13.512
31 de diciembre de 2002	13.988
31 de diciembre de 2002	14.387
31 de diciembre de 2003	14.749
31 de diciembre de 2004	15.320
31 de diciembre de 2005	15.939
31 de diciembre de 2006	16.544
31 de diciembre de 2007	17.020
31 de diciembre de 2008	16.517
31 de diciembre de 2009	16.011
<hr/>	
2007 Ene.	16.505
Feb.	16.601
Mar.	16.751
Abr.	16.823
May.	16.907
Jun.	16.967
Jul.	16.947
Ago.	16.843
Sep.	16.949
Oct.	17.014
Nov.	17.086
Dic.	17.020
<hr/>	
2008 Ene.	16.903
Feb.	16.948
Mar.	16.982
Abr.	17.004
May.	17.076
Jun.	17.017
Jul.	16.937
Ago.	16.840
Sep.	16.700
Oct.	16.773
Nov.	16.758
Dic.	16.517
<hr/>	
2009 Ene.	16.365
Feb.	16.316
Mar.	16.297
Abr.	16.246
May.	16.324
Jun.	16.260
Jul.	16.220
Ago.	16.145
Sep.	16.071
Oct.	16.138
Nov.	16.117
Dic.	16.011
<hr/>	
2009 Ene.	15.972
Feb.	16.021
Mar.	15.948

